

INSTALACIÓN Y PRIMEROS PASOS CON SQLDEVELOPER

SqlDeveloper es una herramienta gráfica, ampliamente extendida, que nos permite gestionar y administrar bases de datos Oracle. Trabajaremos con ella.

Es un entorno muy intuitivo que permite realizar las operaciones más usuales con los objetos (tablas, índices, vistas, etc..) de forma gráfica o bien mediante sentencias sql para lo cual dispone de un editor (Hoja de trabajo).

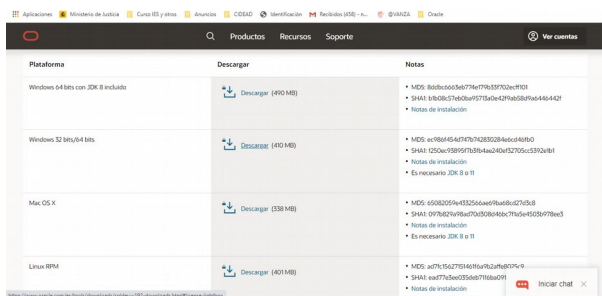
Todos los iconos tienen un tooltip que indica la acción que realiza al situar el ratón sobre el botón.

Además, permite ver la sentencia sql asociada a la acción realizada mediante el entorno gráfico.

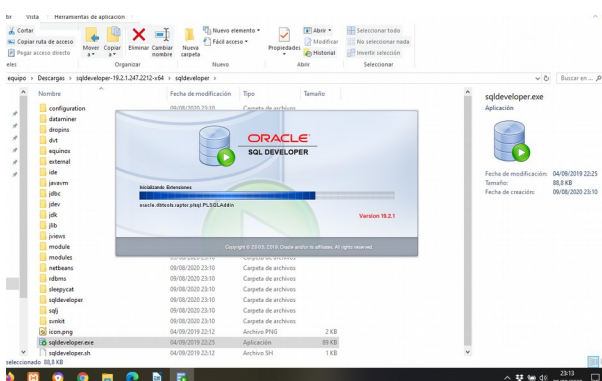
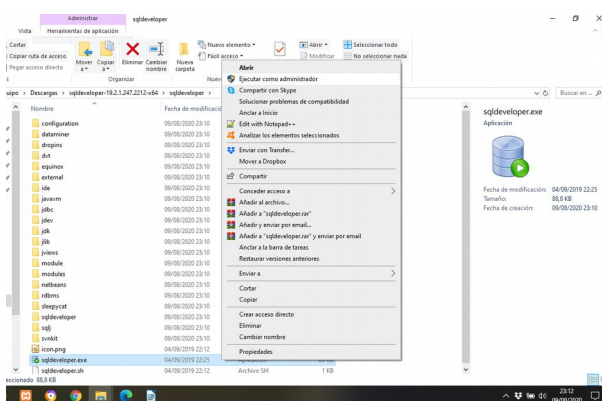
Instalación

Si tienes una cuenta creada con Oracle puedes descargarlo de forma gratuita de la página de Oracle <https://www.oracle.com/es/tools/downloads/sqldev-v192-downloads.html>

1.- Lee las notas de instalación antes de elegir e instalar la versión.




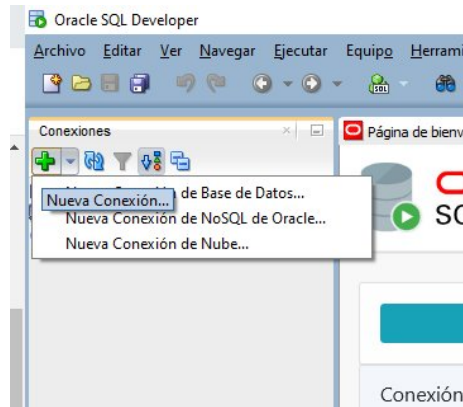
2.- Descomprime el fichero zip descargado y ejecuta el fichero sqldeveloper.exe que aparece en la carpeta donde lo has descomprimido. Ejecútalo con permiso de administrador pulsando el botón derecho sobre la carpeta y eligiendo la opción “Ejecutar como administrador”.



Creación de conexiones

Vamos a crear una conexión para conectarnos como administradores de la base de datos con system. Tendrás que darle la contraseña que pusiste en la instalación.

Pulsa el botón  ubicado en la parte superior izquierda.

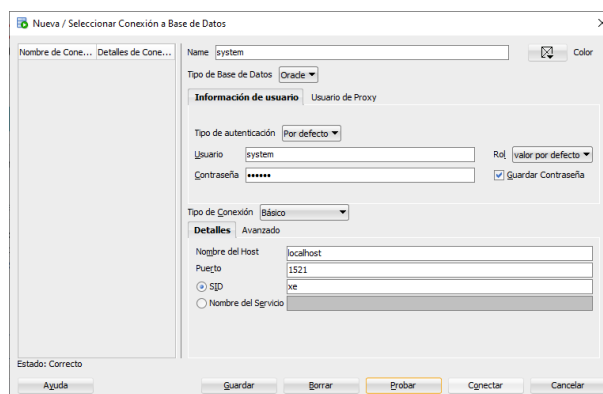


En la pantalla aparecen los siguientes campos:

- *Nombre conexión*: cualquiera, puede ser el elige un nombre que haga referencia a la base de datos a la que te vas a conectar.
- *Usuario*: nombre de un usuario que esté creado en la base de datos y que, al menos tenga permiso para conectarse.
- *Contraseña*: la especificada para ese usuario. Se puede marcar la casilla de guardar contraseña y no será necesario volver a escribirla.
- Nombre del Host, Puerto y SID, deja los valores dados por defecto.

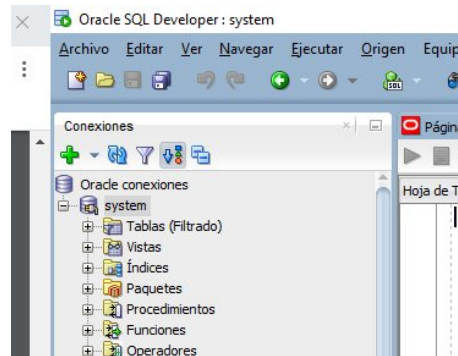
Marcamos la casilla “*Guardar Contraseña*” para no tener que introducirla en cada conexión

Una vez introducidos los datos pulsa el botón Probar para comprobar que es correcta. Se visualizará un mensaje indicándolo en la parte inferior derecha.

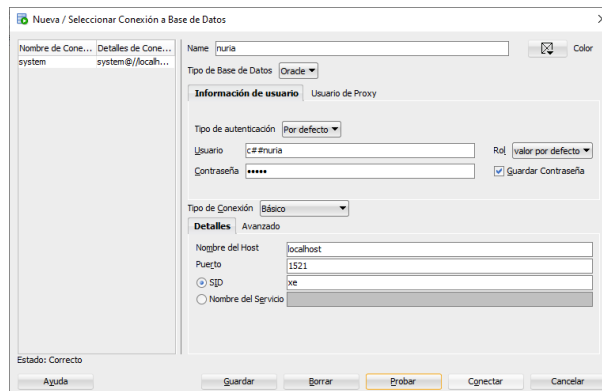


Si el Estado es correcto guardamos la conexión pulsando el botón “*Guardar.*”

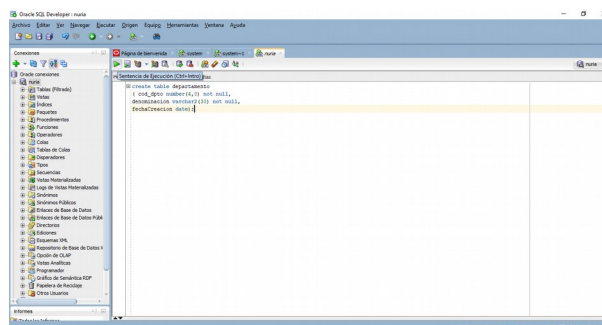
Pulsamos el botón “Conectar” y tendremos acceso a los objetos de la base de datos a la que nos hemos conectado.



Creamos una conexión para tu usuario creado en la tarea 1 siguiendo el mismo proceso que hemos realizado con system.

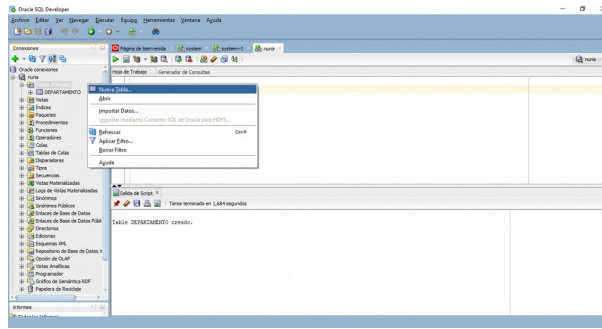


Al conectar aparecerá en la parte izquierda todos los objetos del usuario y una hoja de trabajo en la parte derecha donde podemos escribir sentencias sql y ejecutarlas pulsando el icono representado con una flecha verde.

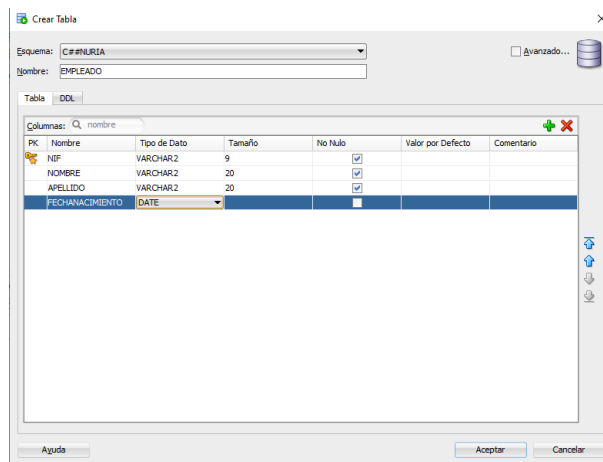


Seleccionando la sentencia que queremos ejecutar y pulsando el botón derecho se abre una lista desplegable desde donde también lo podemos ejecutar

También podemos crear la tabla con el interface gráfico. Nos situamos sobre el objeto Tablas y pulsamos el botón derecho eligiendo “Nueva tabla”



Escribimos el nombre de la tabla y las columnas indicando tipo, y el resto de las características.



Observa la pestaña “DDL”. Si la pulsas podrás ver la sentencia SQL de creación de la tabla asociada a los datos que has introducido. Cada vez que uses el entorno gráfico tendrás una pestaña similar (con nombre SQL) con la sentencia SQL correspondiente a la acción. Es una buena práctica visualizarlo cuando uses el entorno gráfico para coger soltura con SQL.

