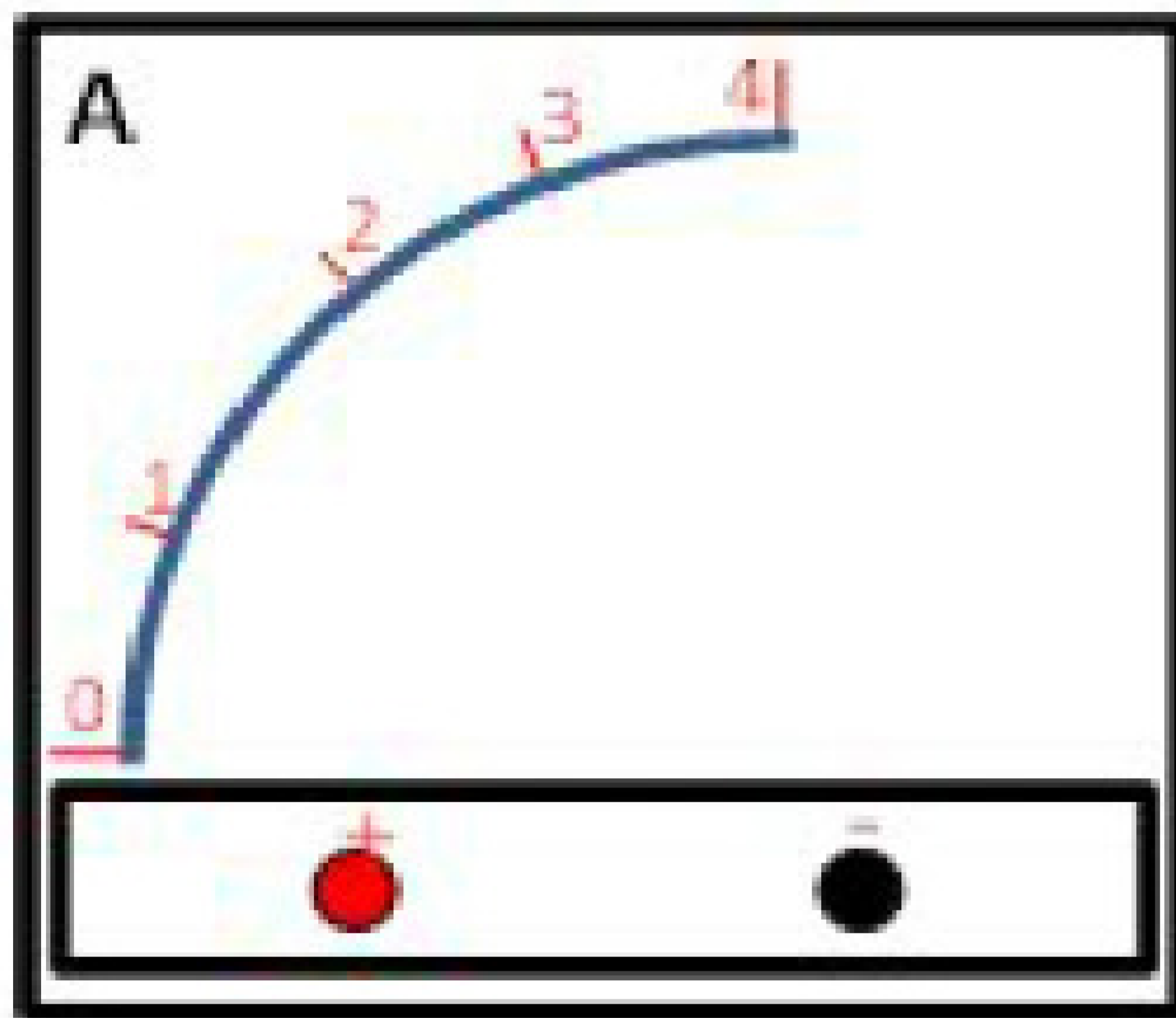
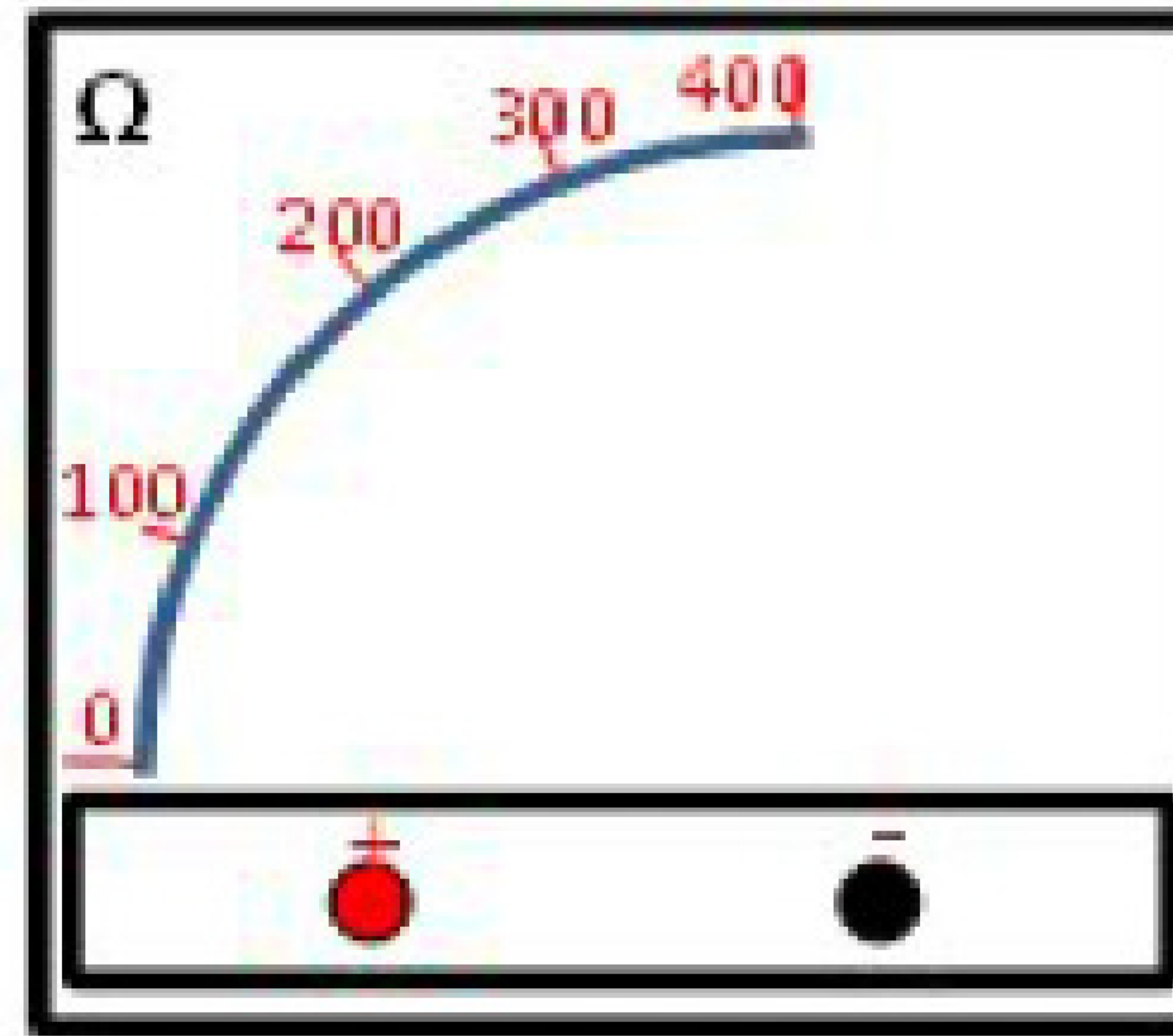


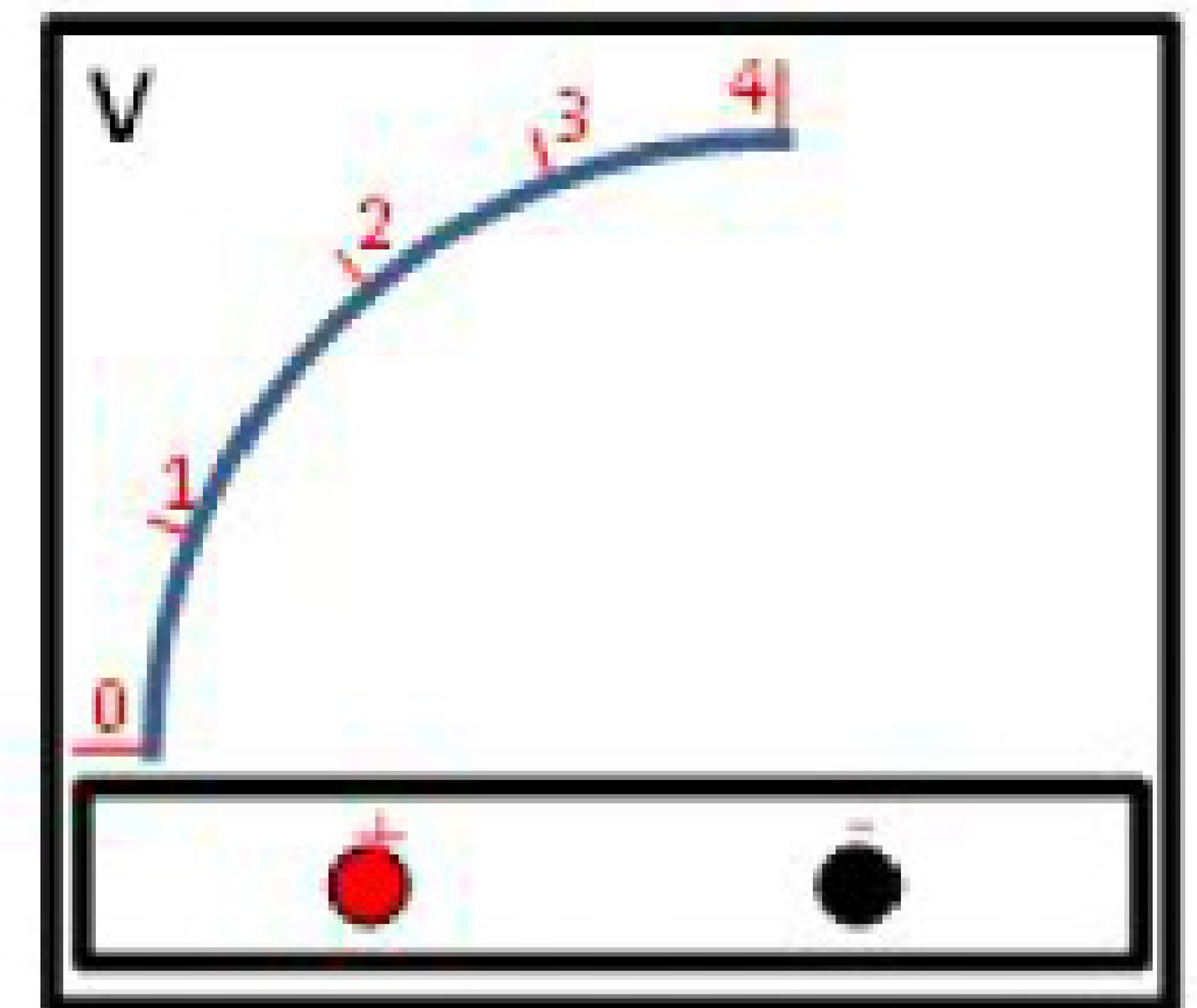
APARATOS DE MEDIDA



Amperímetro



Óhmetro

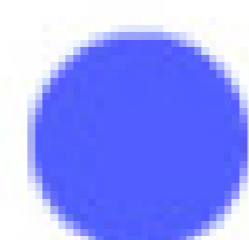
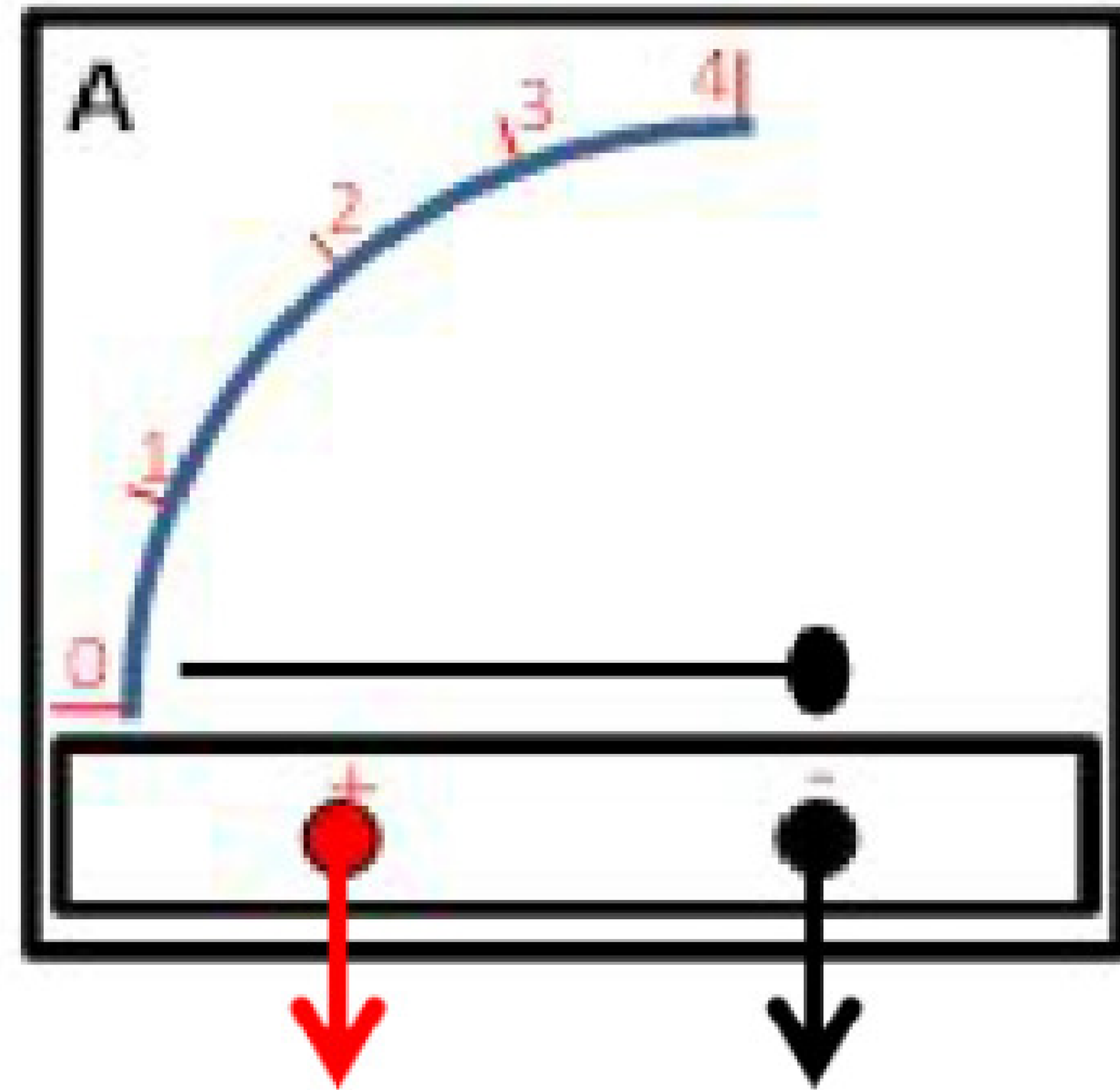


Voltímetro

AMPÍMETRO

El Amperimetro se coloca en serie en el elemento que se quiere medir la intensidad. Unidad de medida:

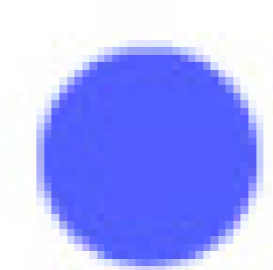
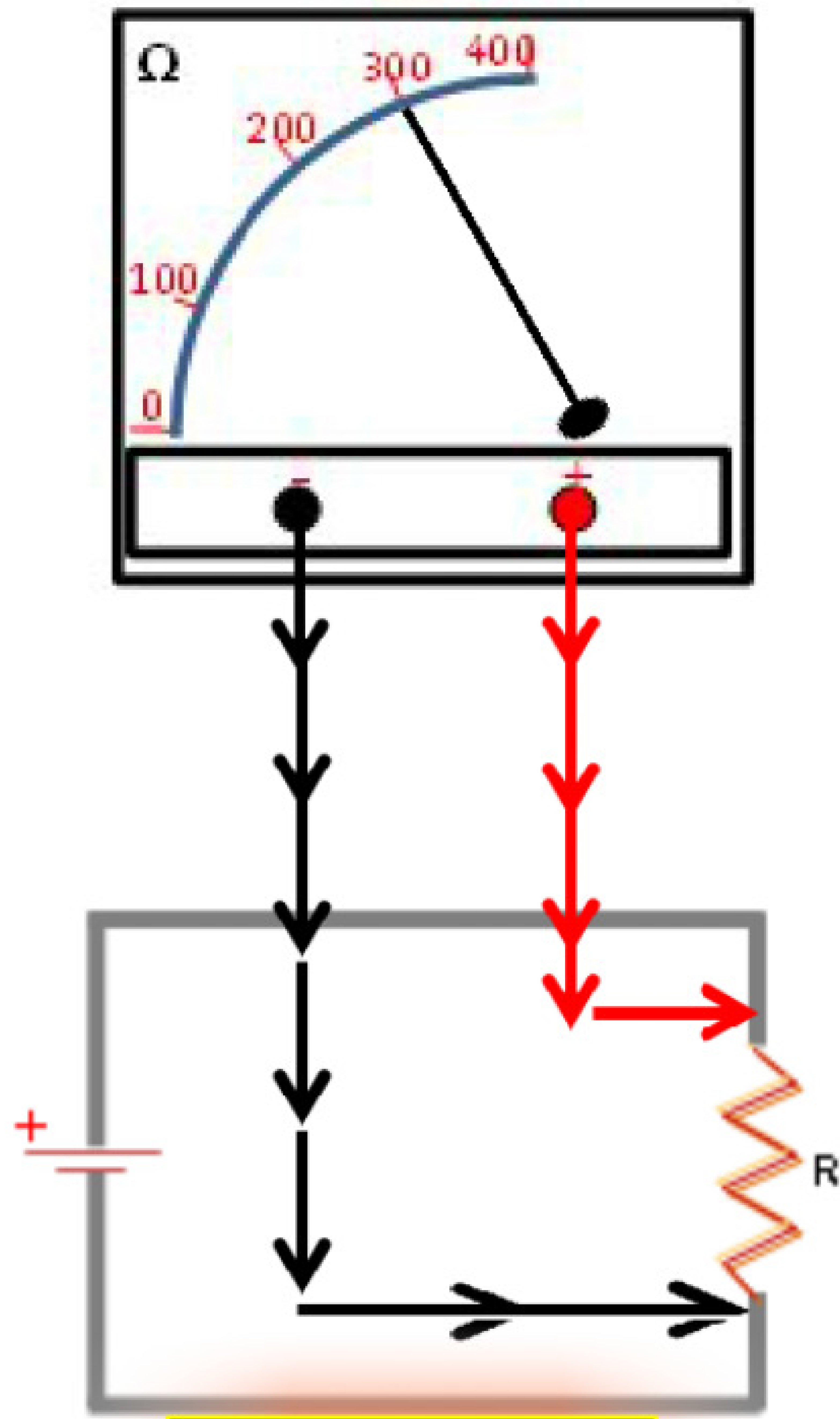
Amperio (A)



ÓHMETRO

El óhmetro se conecta en paralelo al elemento que se quiere medir su resistencia.

Unidad de Medida:
Ohmio (Ω)



VOLTÍMETRO

El voltímetro se conecta en paralelo al elemento del que se quiere medir la tensión.

Unidad de medida:

VOLTIOS (V)

