

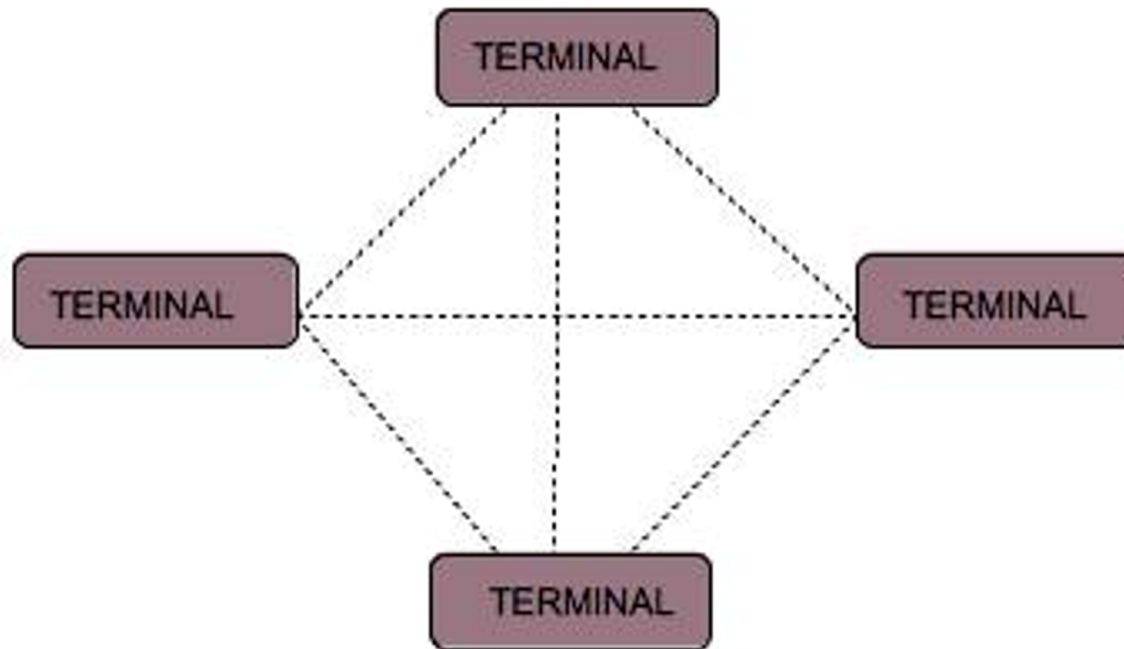
TOPOLOGÍAS

- ❖ Red malla.
- ❖ Red estrella.
- ❖ Red árbol.
- ❖ Red bus.
- ❖ Red anillo.

TOPOLOGÍAS

RED MALLA.

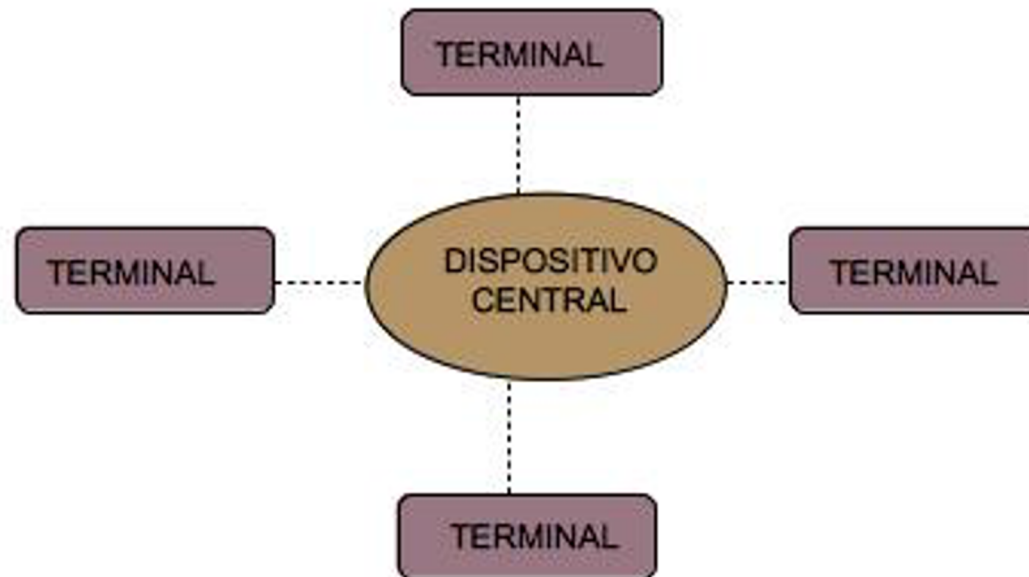
•El enlace se realiza punto a punto, es decir cada terminal de la red se une con todos los terminales de la red.



TOPOLOGÍAS

RED ESTRELLA.

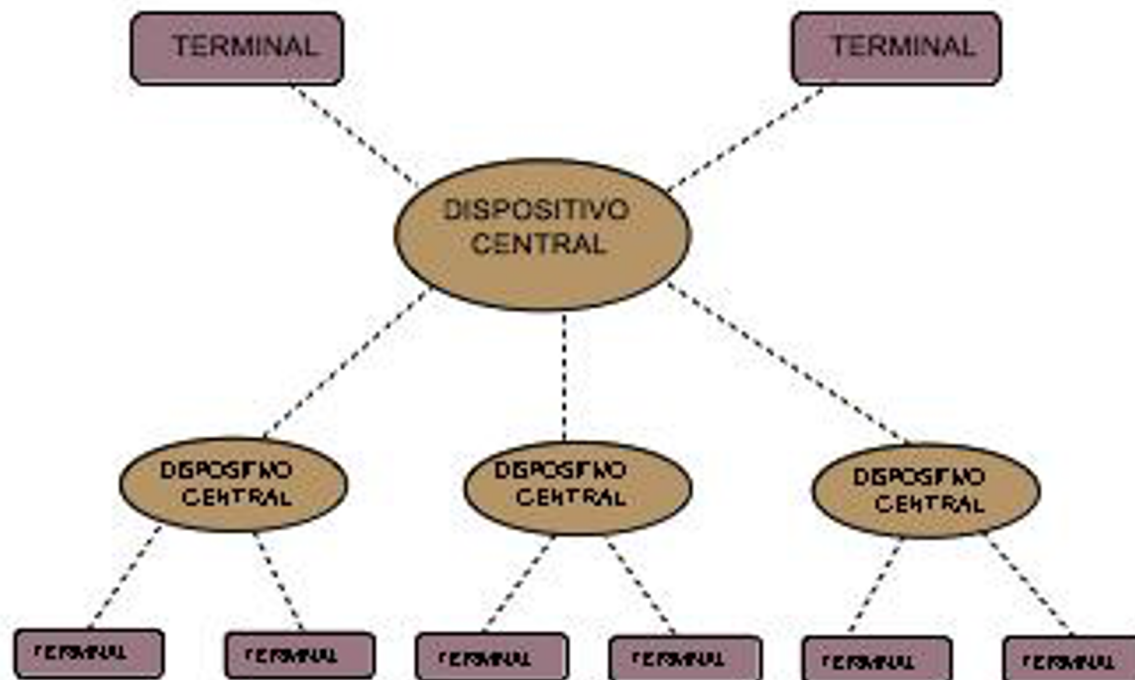
El enlace se realiza punto a punto con un dispositivo central, es decir cada terminal de la red solo se une con este dispositivo.



TOPOLOGÍAS

RED ÁRBOL.

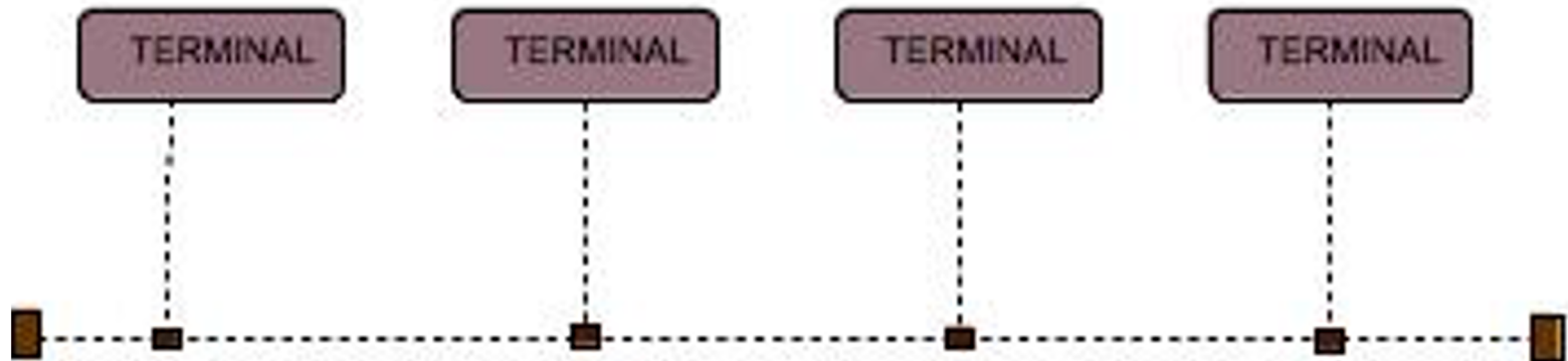
El enlace es una variación del anterior, pero organizados en grupos. Cada terminal se une a un dispositivo central secundario que a su vez se une a otro dispositivo central principal.



TOPOLOGÍAS

RED BUS.

El enlace se realiza a través de un canal, donde todos los terminales están unidos. La información viajará por este canal y será recibida por los terminales.



TOPOLOGÍAS

RED ANILLO.

El enlace se realiza punto a punto con los terminales vecinos, siguiendo la información una dirección determinada y actuando cada terminal como repetidor.

