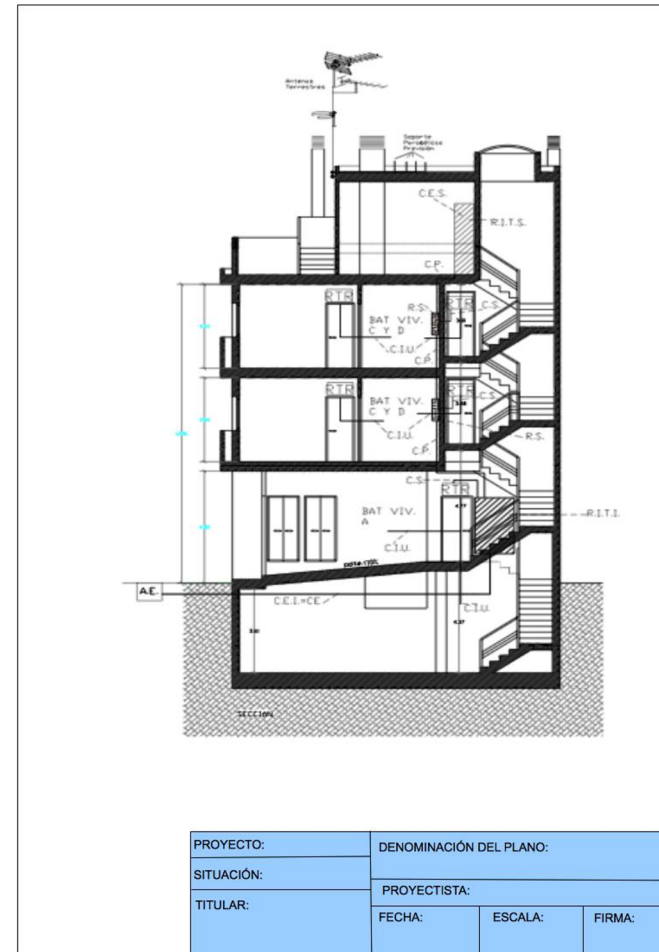


TIPOS DE ESQUEMAS

ESQUEMA DE **DISTRIBUCIÓN**.

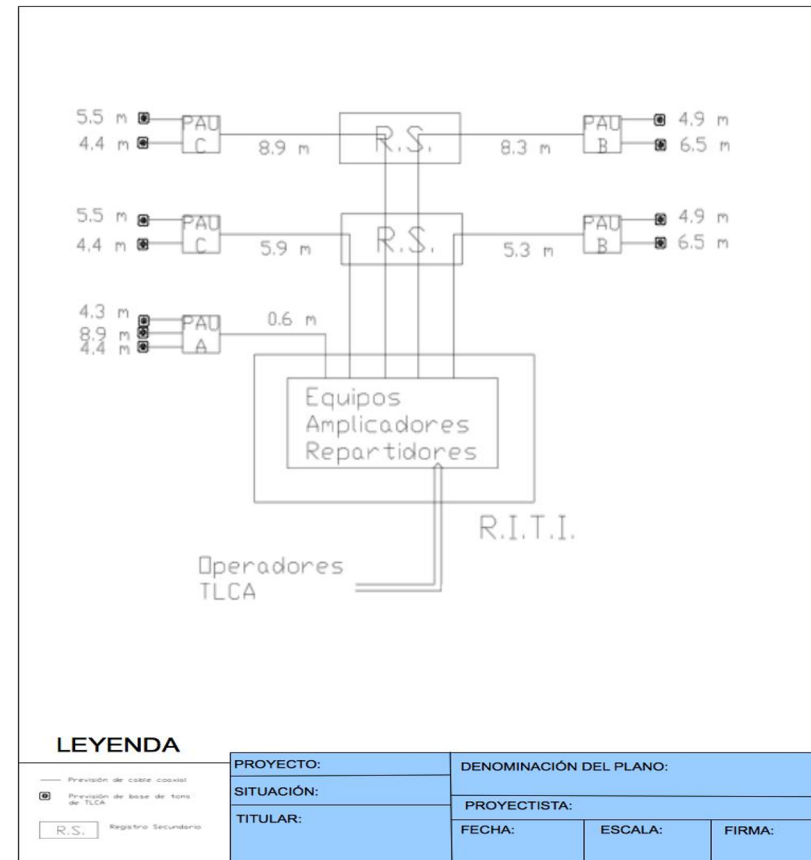
- Nos ayuda a ver todos los elementos de la instalación y como se conectan los unos con otros.



TIPOS DE ESQUEMAS

ESQUEMA DE CONEXIONADO

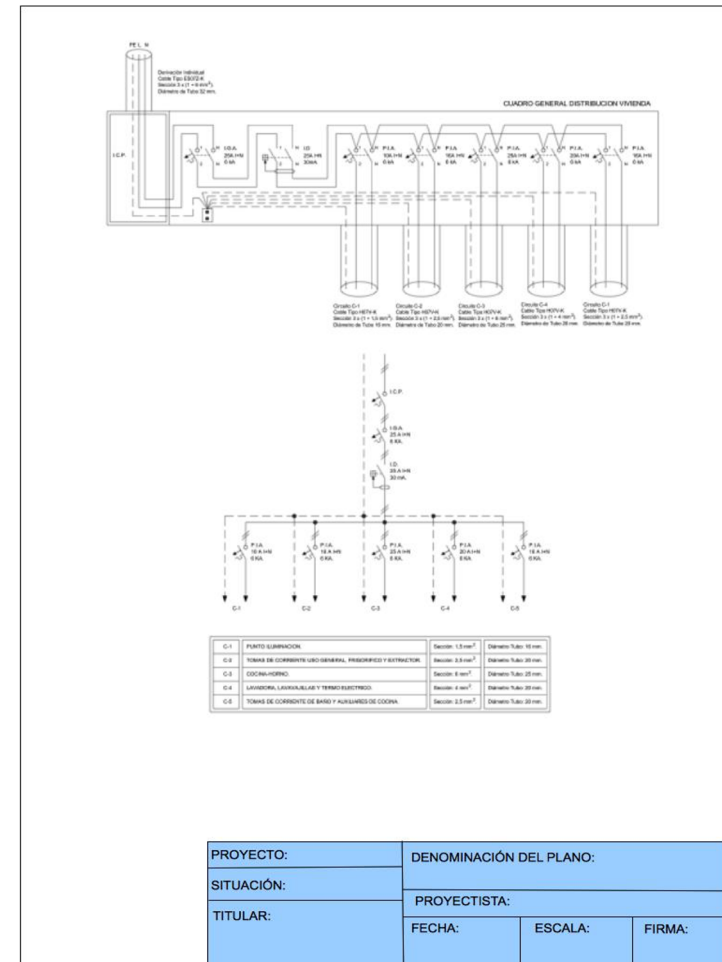
- Nos indica como se conectan unos elementos determinados es un esquema más detallado que el de distribución.



TIPOS DE ESQUEMAS

ESQUEMA ELÉCTRICO.

- Nos enseña cómo es la instalación eléctrica del lugar, señalando el número de circuitos que existen y sus protecciones. Normalmente suelen utilizarse dos esquemas, uno para el cuadro de mando y protección y otro para la instalación eléctrica en sí.



TIPOS DE ESQUEMAS

Esquema de puesta a tierra. Toda instalación de radiocomunicación debe tener una instalación paralela para proteger la instalación de contactos indirectos. Este esquema nos indica como se realiza la puesta a tierra y que elementos intervienen.

