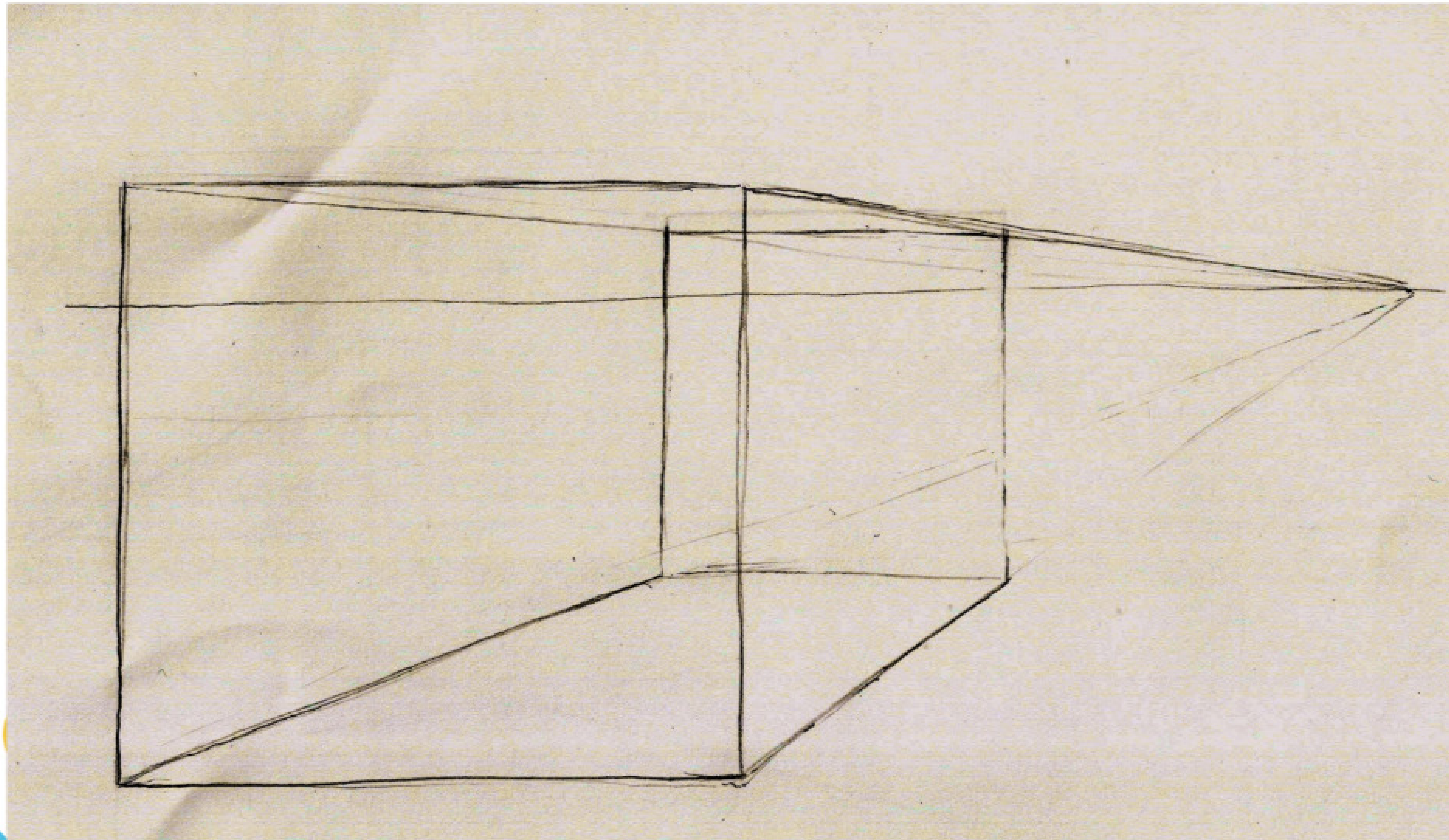


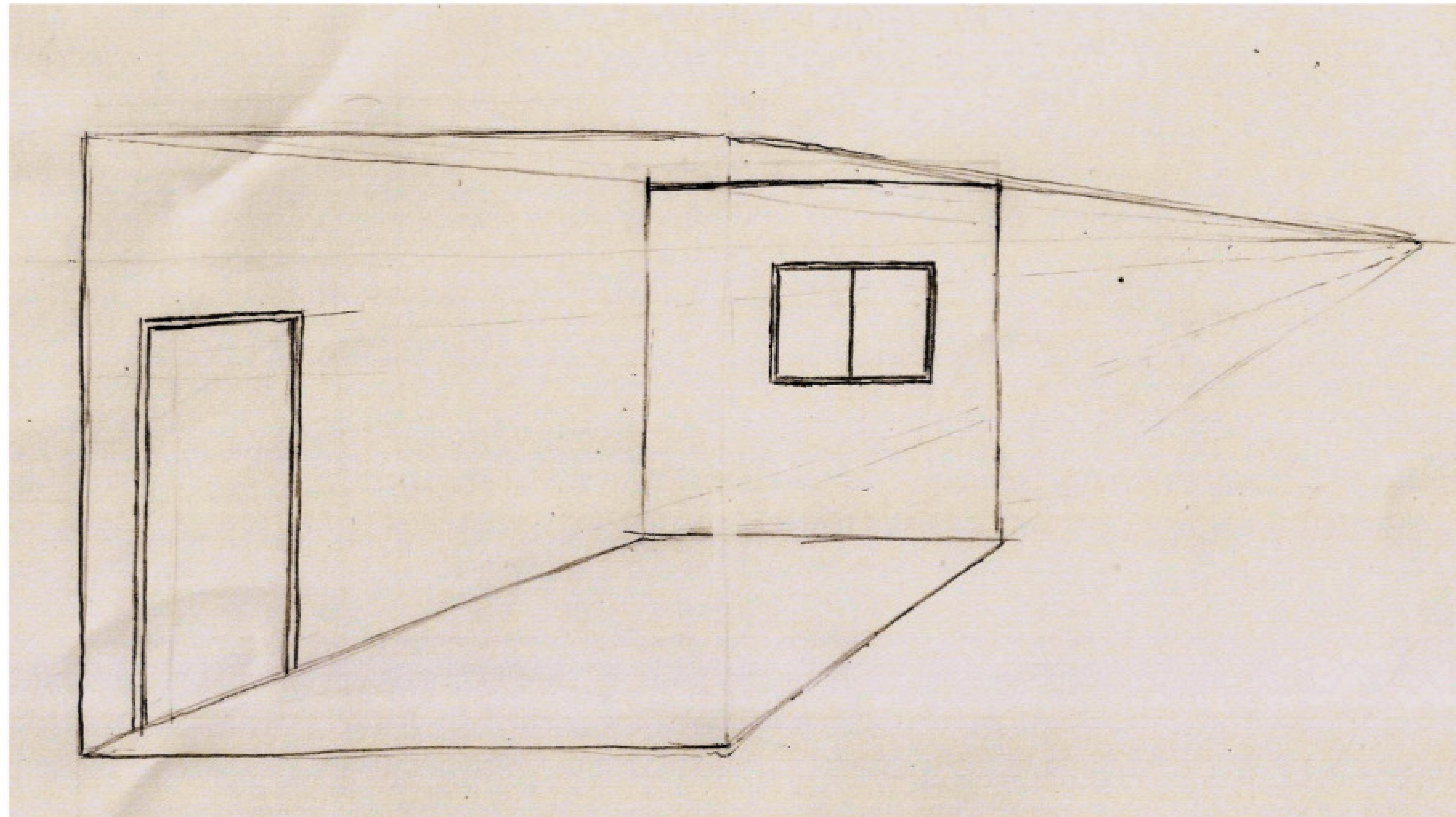
# Fases de representación a mano alzada de un espacio arquitectónico con mobiliario

## Encajado/ Bocetado



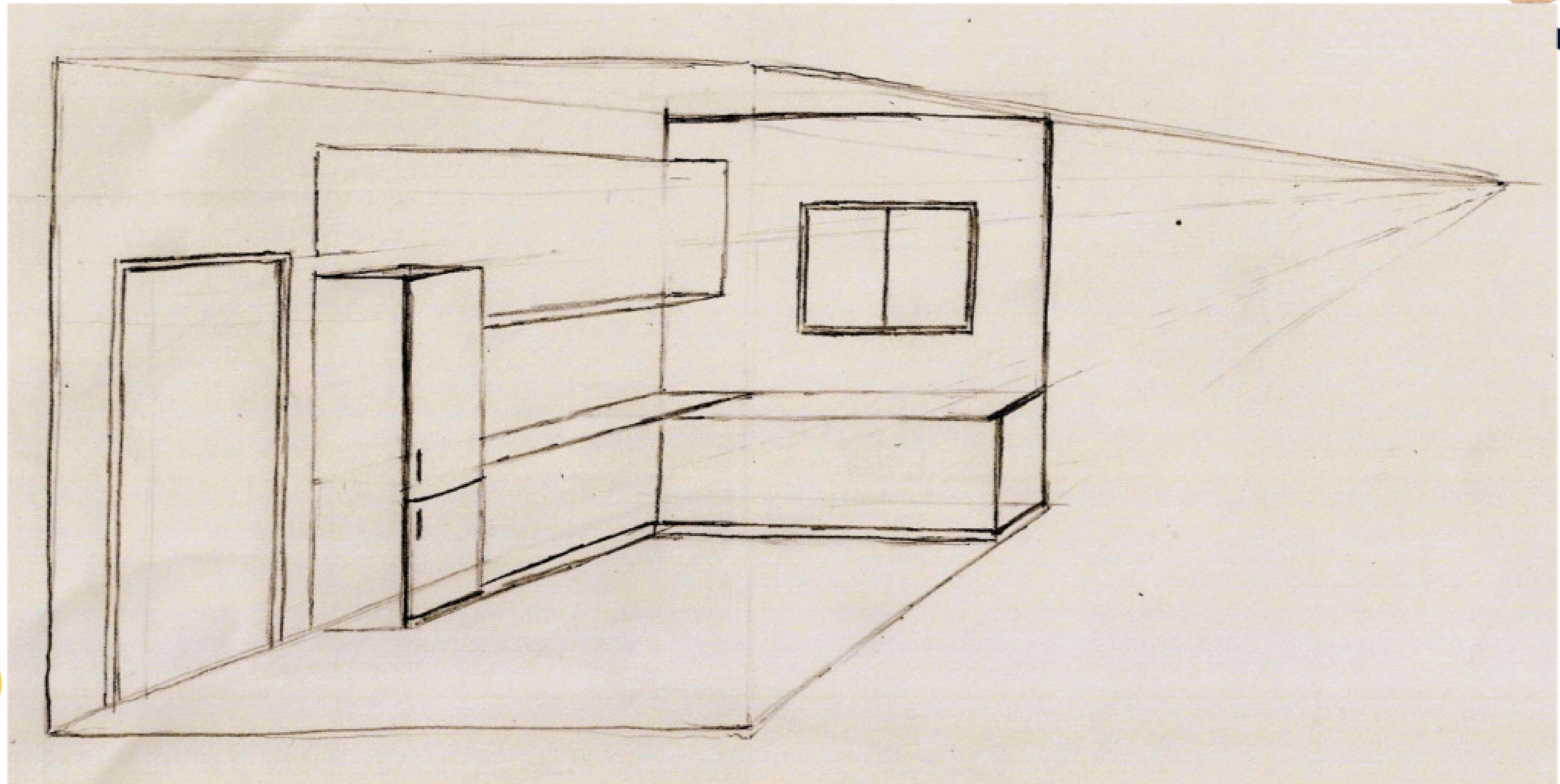
# Fases de representación a mano alzada de un espacio arquitectónico con mobiliario

## Incorporación de elementos de carpintería



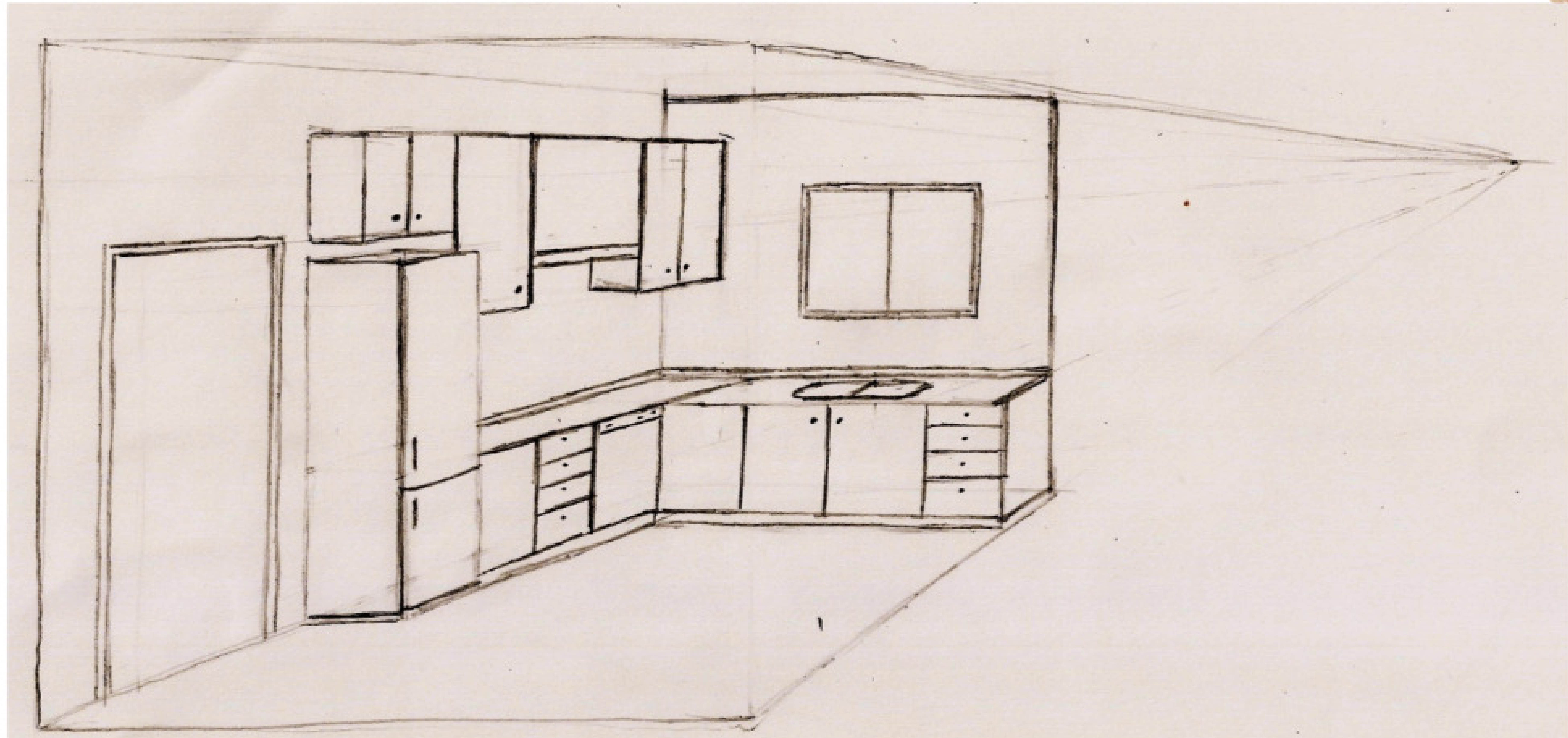
# Fases de representación a mano alzada de un espacio arquitectónico con mobiliario

## Incorporación de mobiliario



# Fases de representación a mano alzada de un espacio arquitectónico con mobiliario

## Definición de los elementos



# Fases de representación a mano alzada de un espacio arquitectónico con mobiliario

## Coloreado

