

PROCESO DECAPÉ



Útiles de resaltado de veta



Resaltado de veta con cepillo de alambre



Muestra con resaltado de veta



Tintado de la muestra



Aplicando mano de fondo



Muestra con mano de barniz de fondo



Aplicando patina blanca



Muestra con patina



Eliminando patina



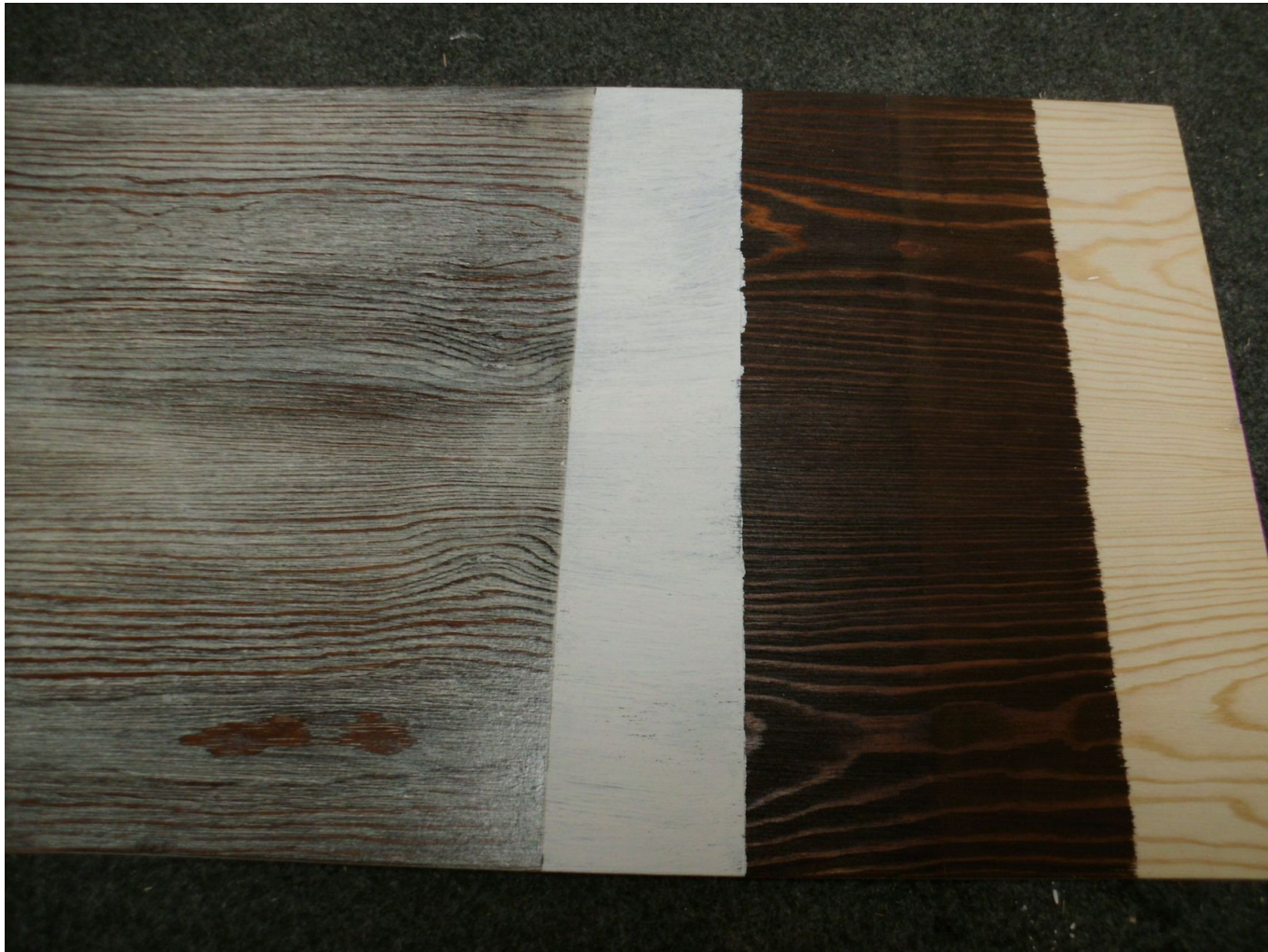
Muestra eliminada la patina



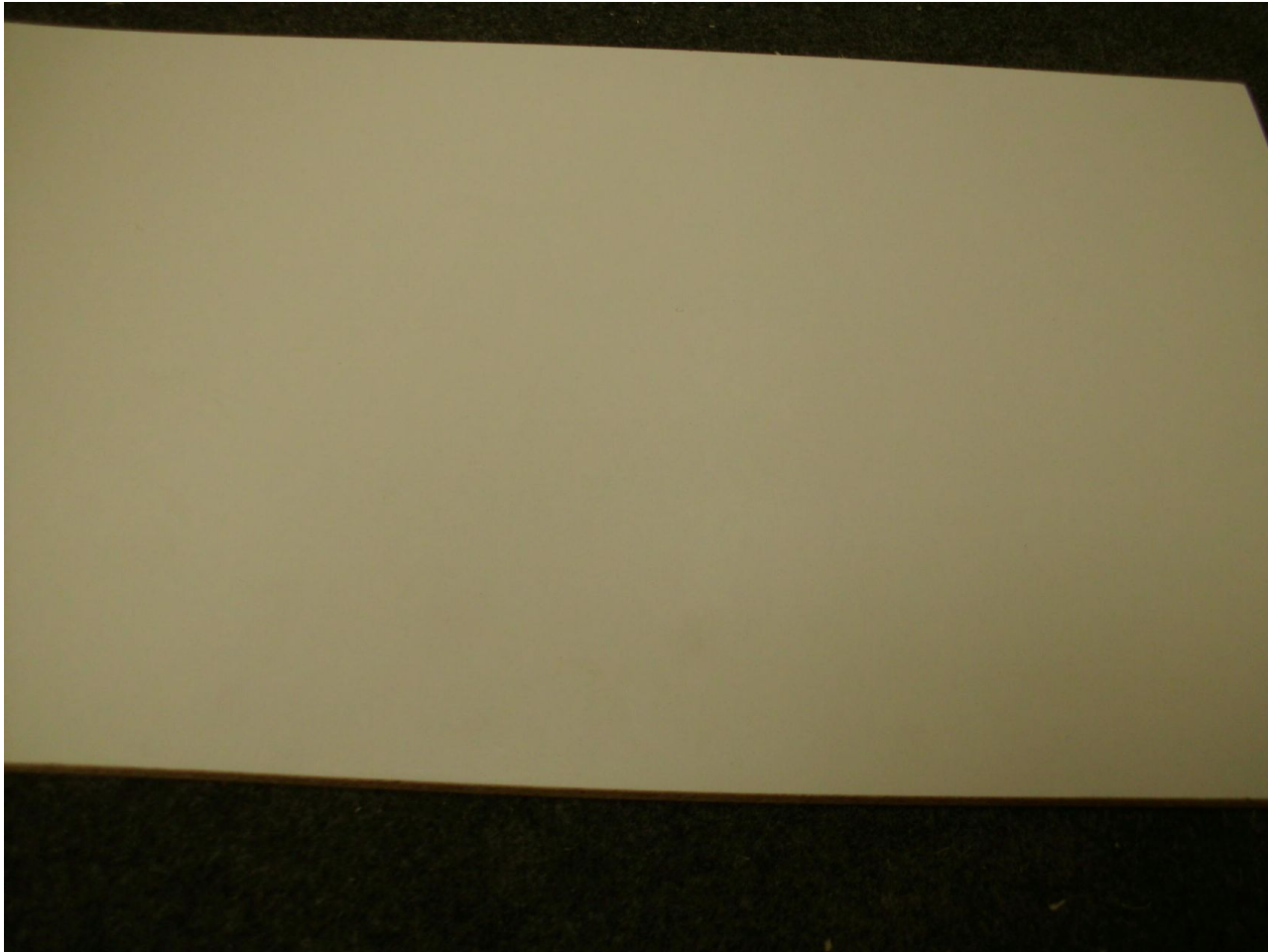
Aplicando mano de acabado



Muestra con el proceso acabada



Muestra para marmoleo



Aplicando colores base



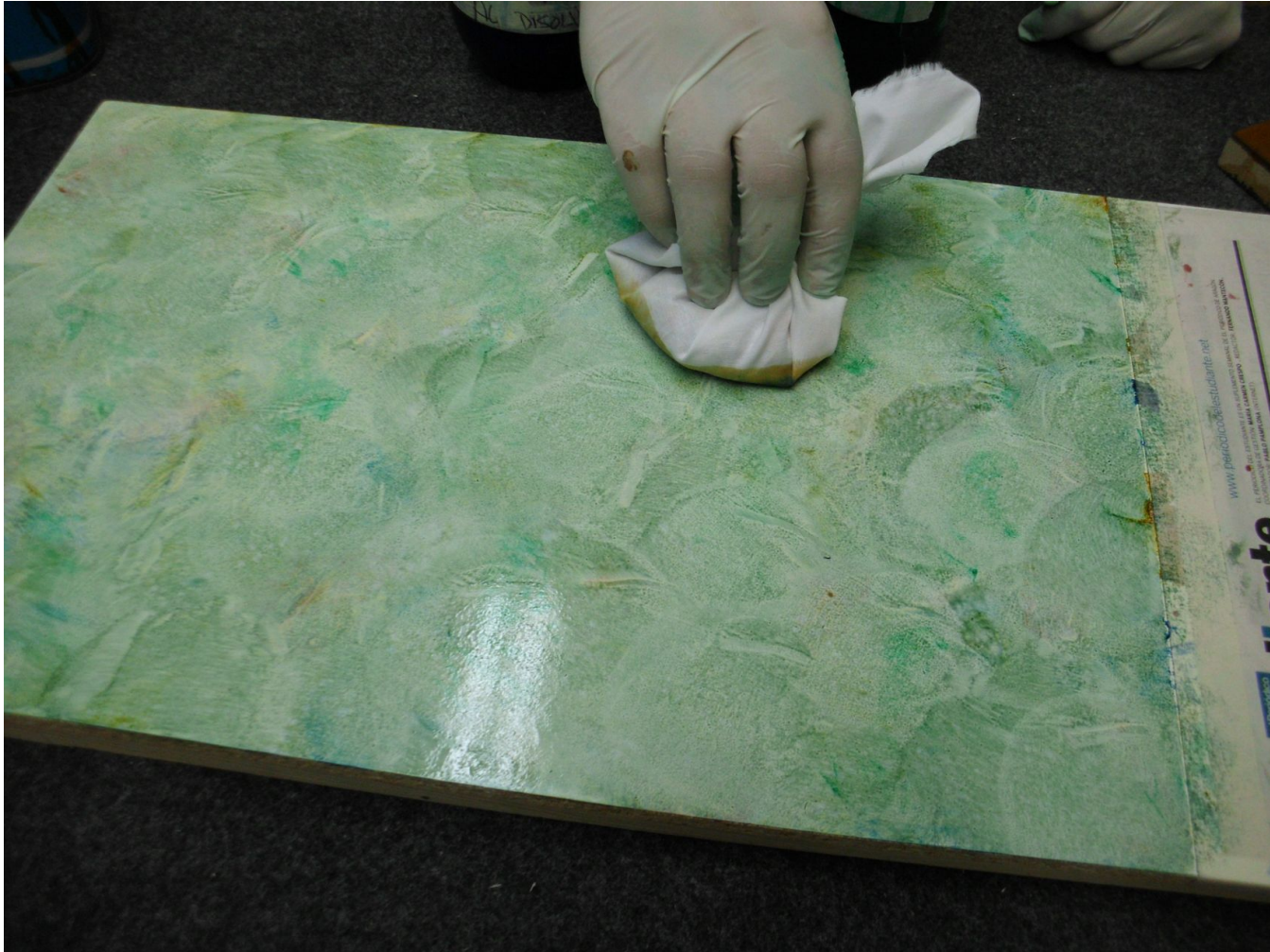
Tintes de colores base



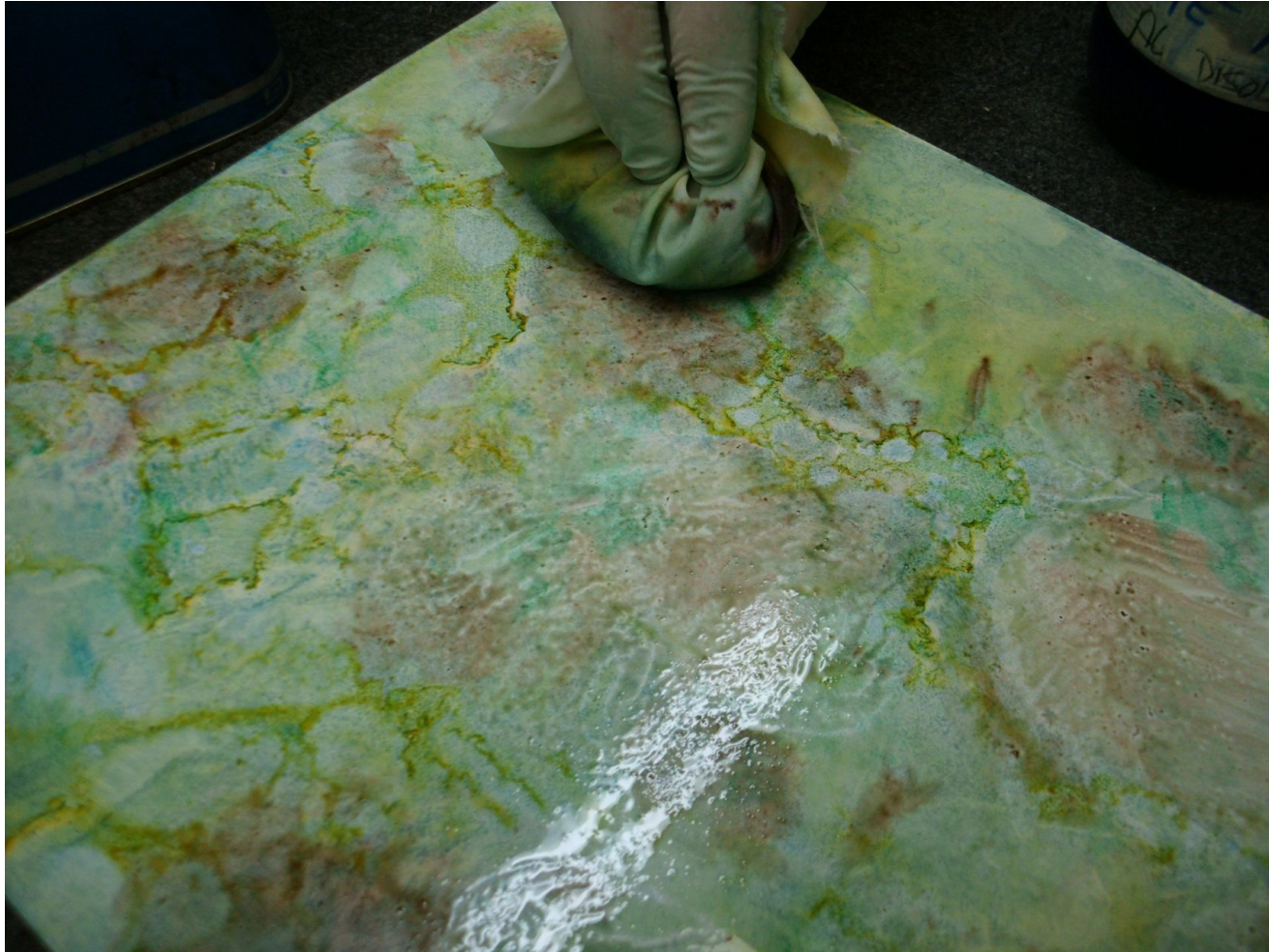
Mezclando colores con muñequilla



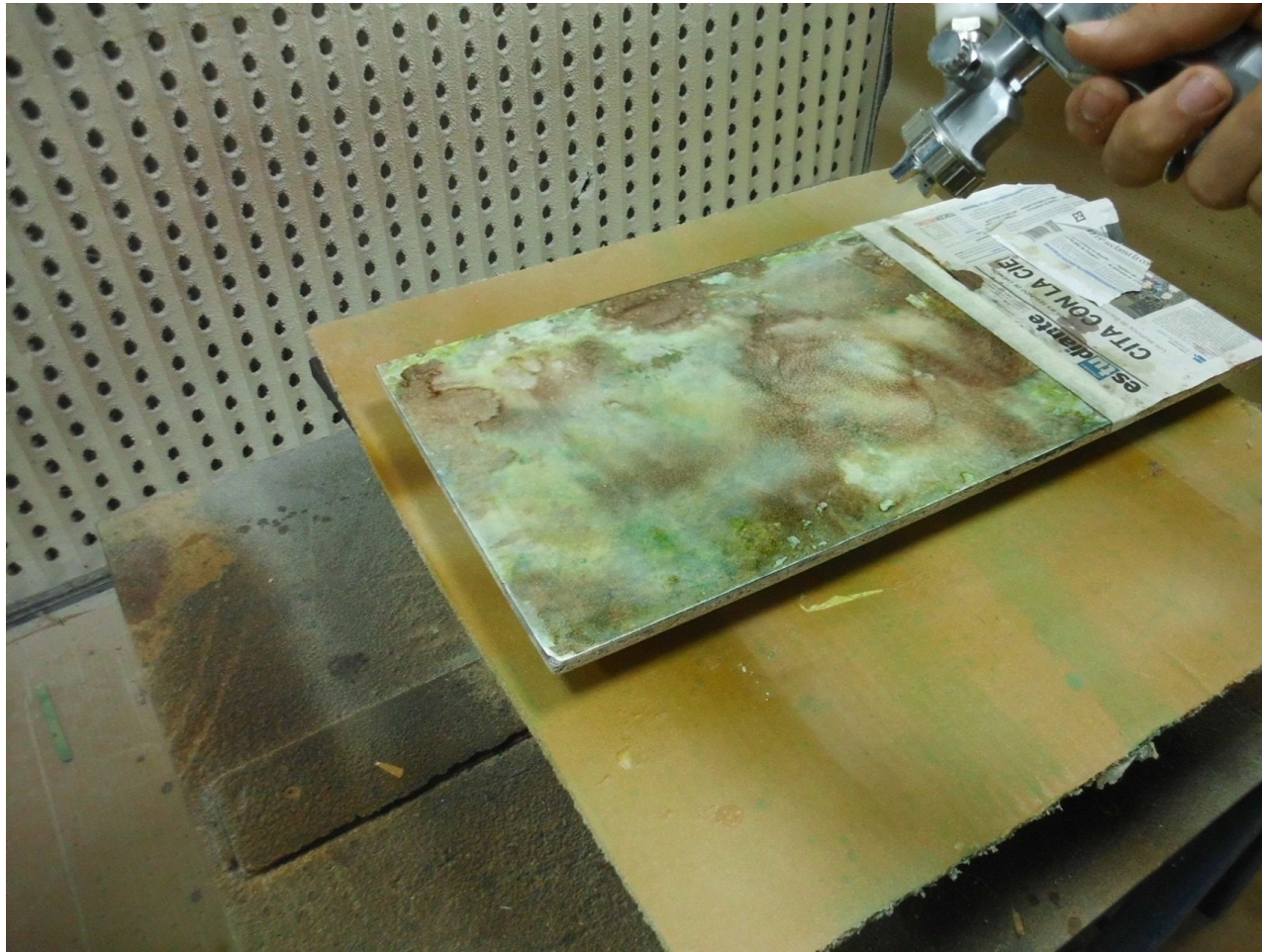
Muestra con tintes base mezclados



Aplicando tintes de contraste



Aplicando mano de fondo



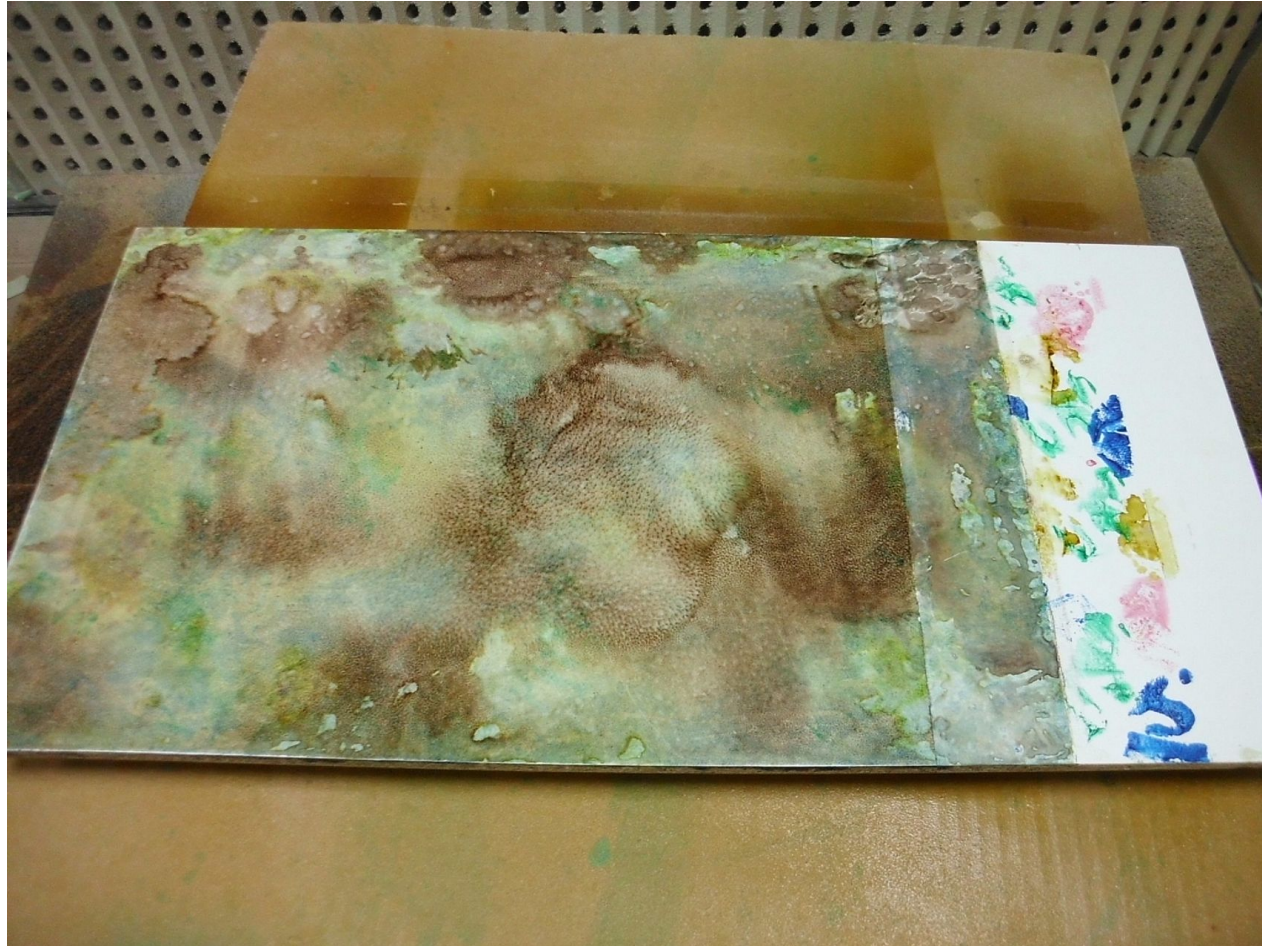
Lijado de barniz de fondo



Aplicando mano de acabado



Muestra del proceso de marmoleo acabada



Silla para proceso de envejecido



Aplicando tinte



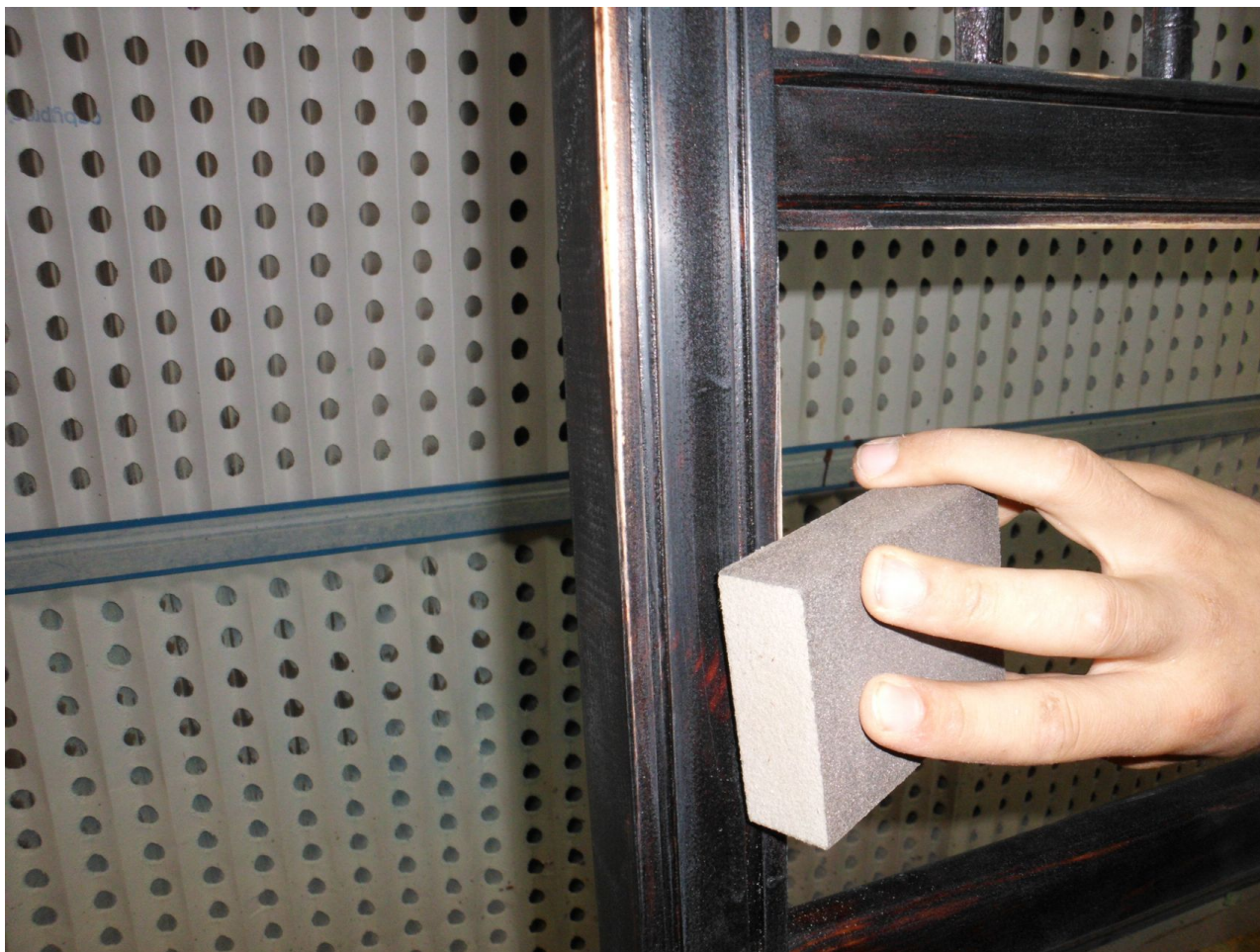
Aplicando mano de barniz de fondo



Mano de fondo a pistola



Resultado de zonas de desgaste



Resaltado de zonas pronunciado



Aplicando acabado con barniz entonado



Silla acabada

