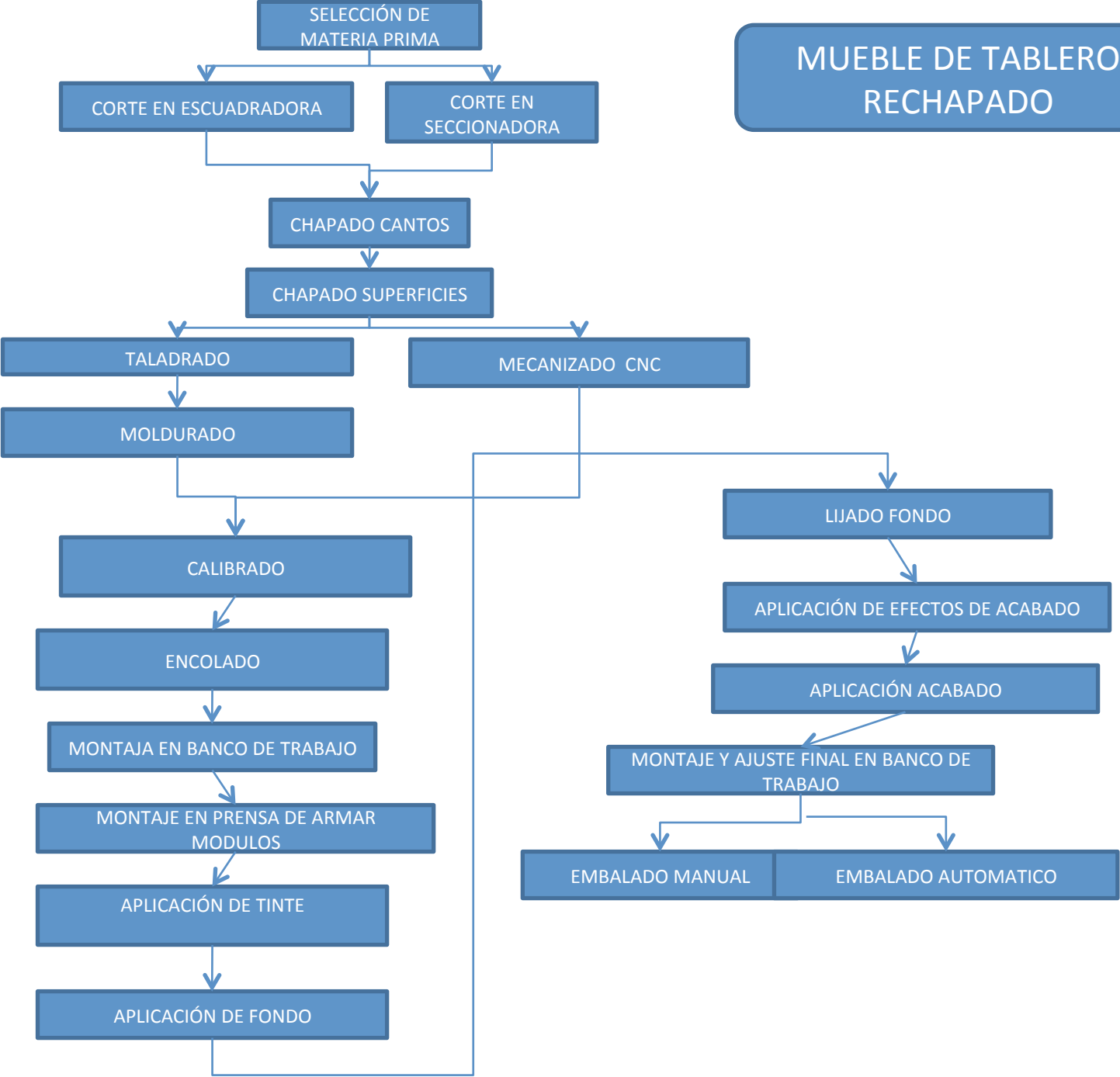
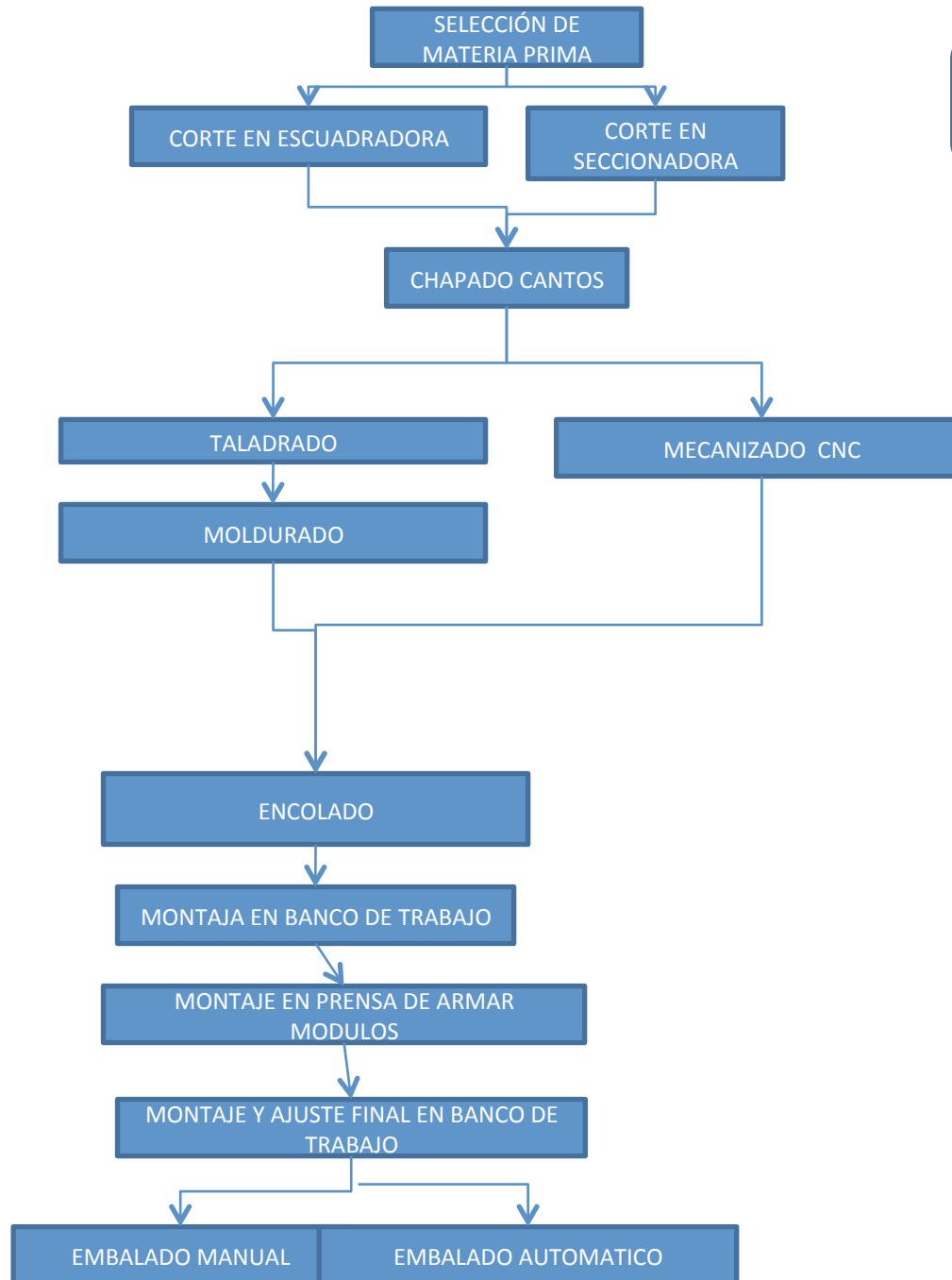


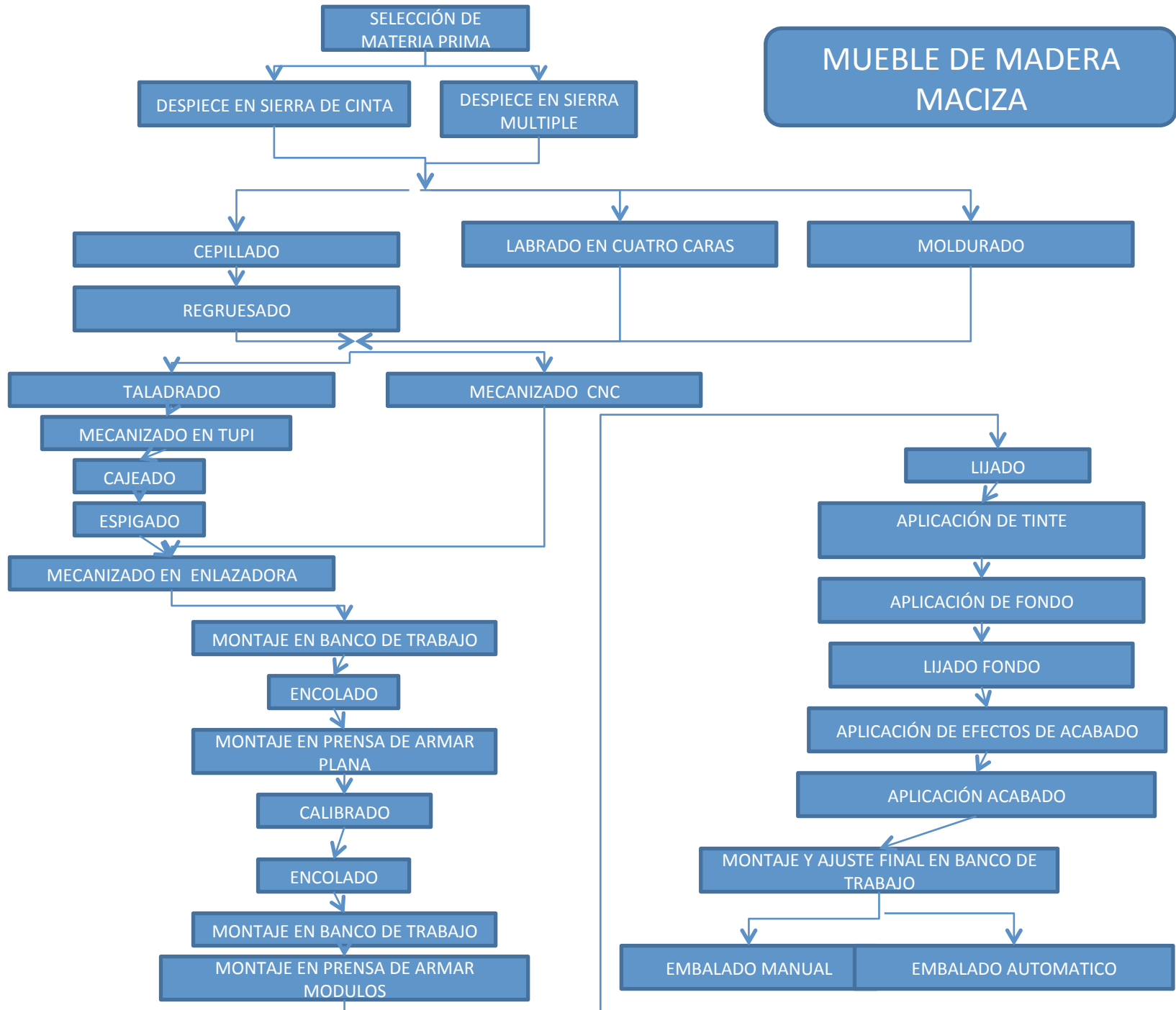
Diagramas de flujo con los procesos más habituales a la hora de fabricar los distintos elementos de carpintería y mueble.

MUEBLE DE TABLERO RECHAPADO

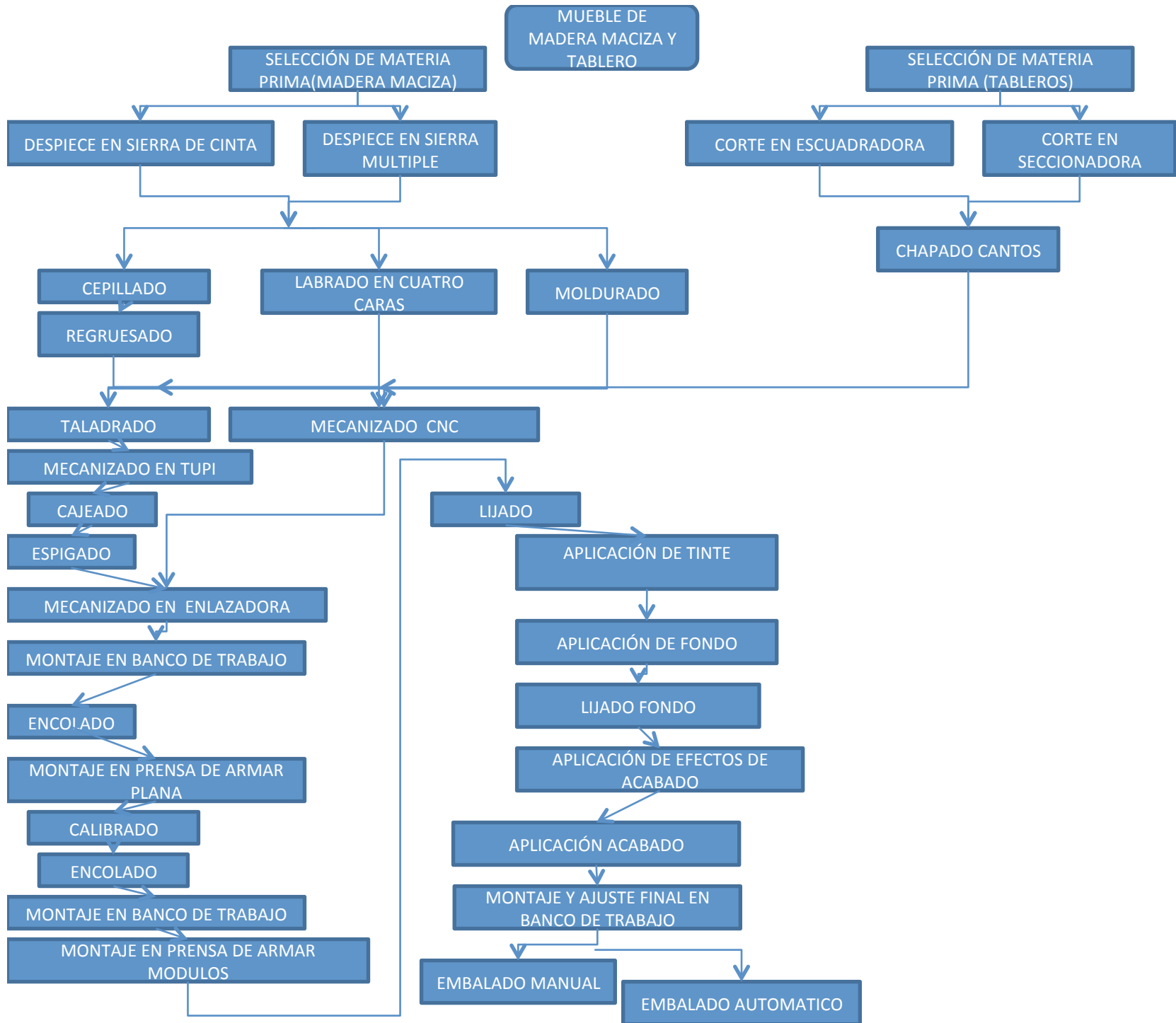


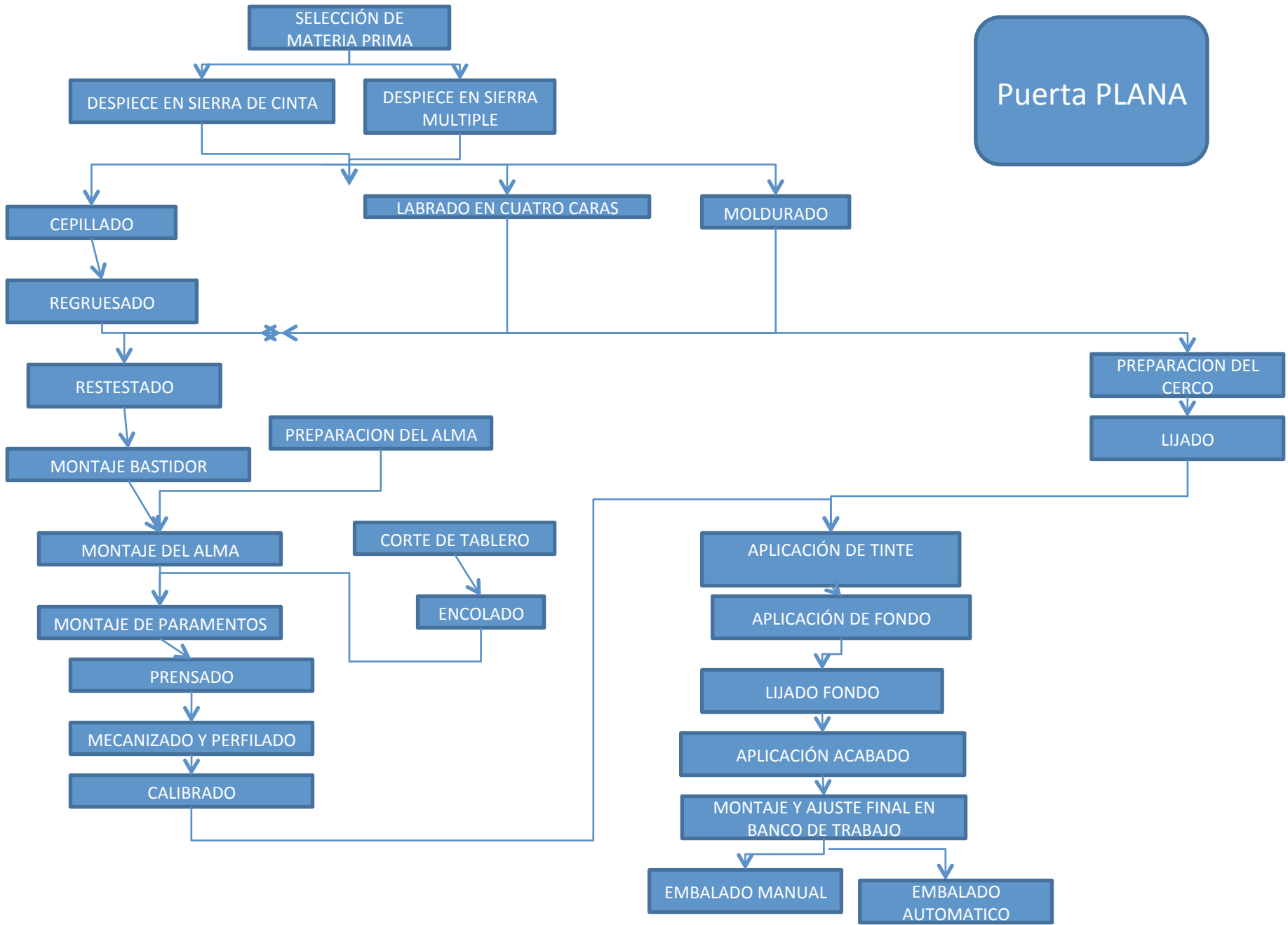


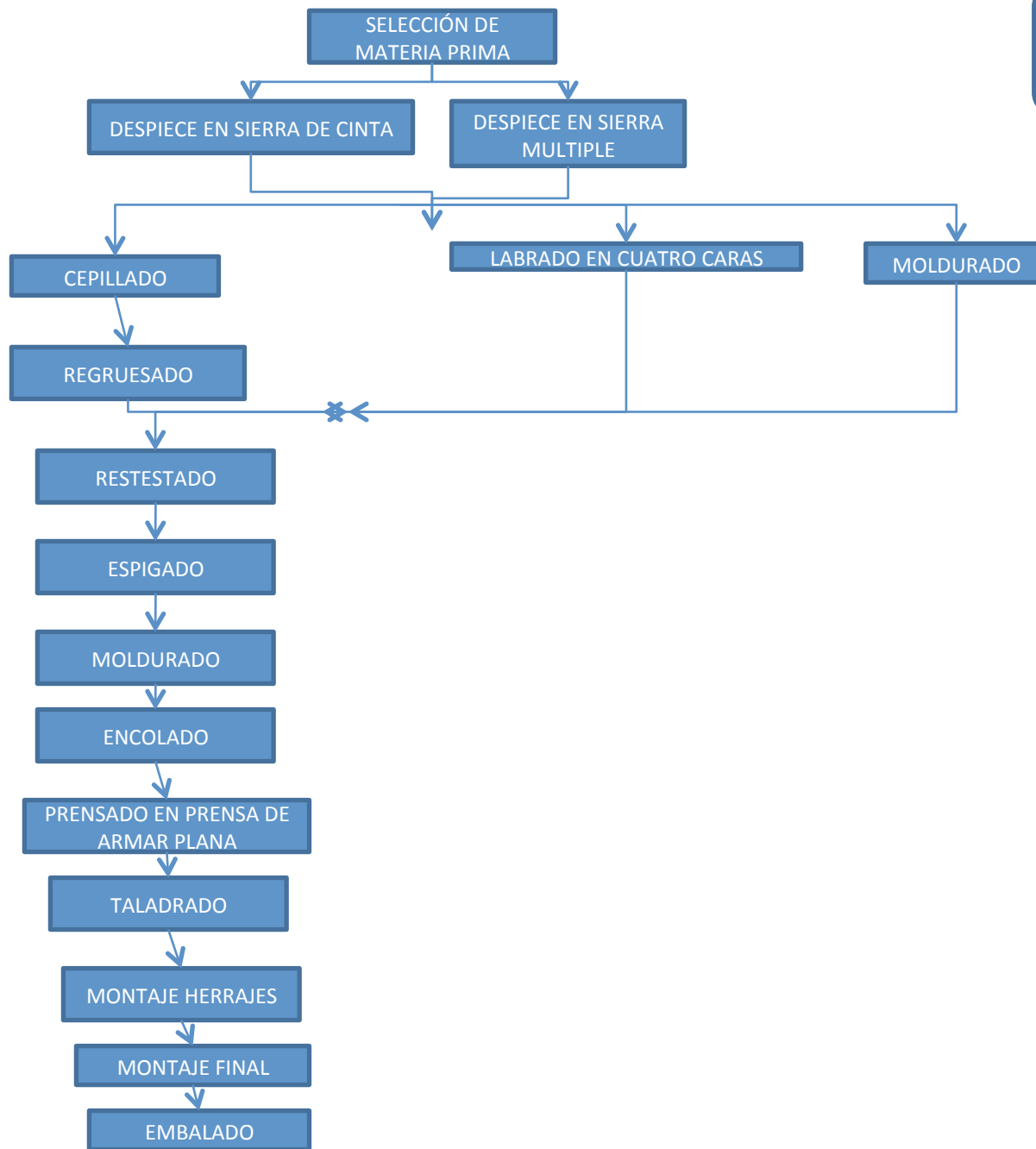
MUEBLE DE TABLERO REVESTIDO



MUEBLE DE MADERA MACIZA Y TABLERO

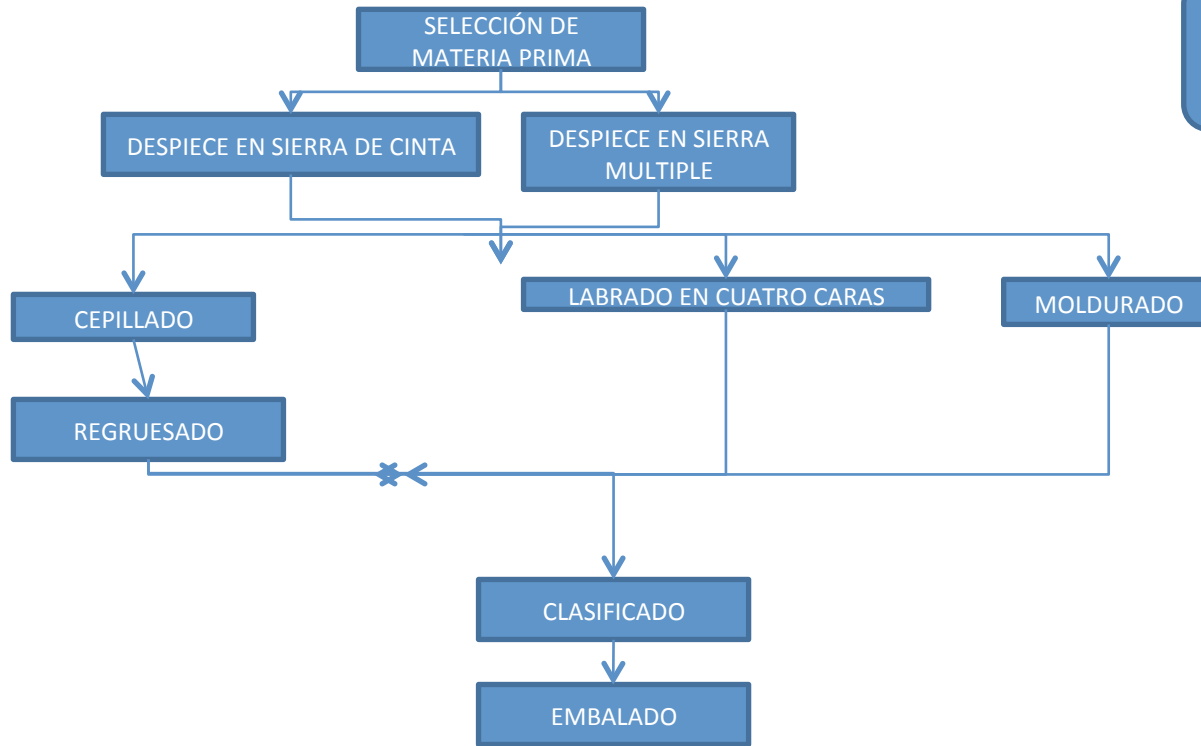


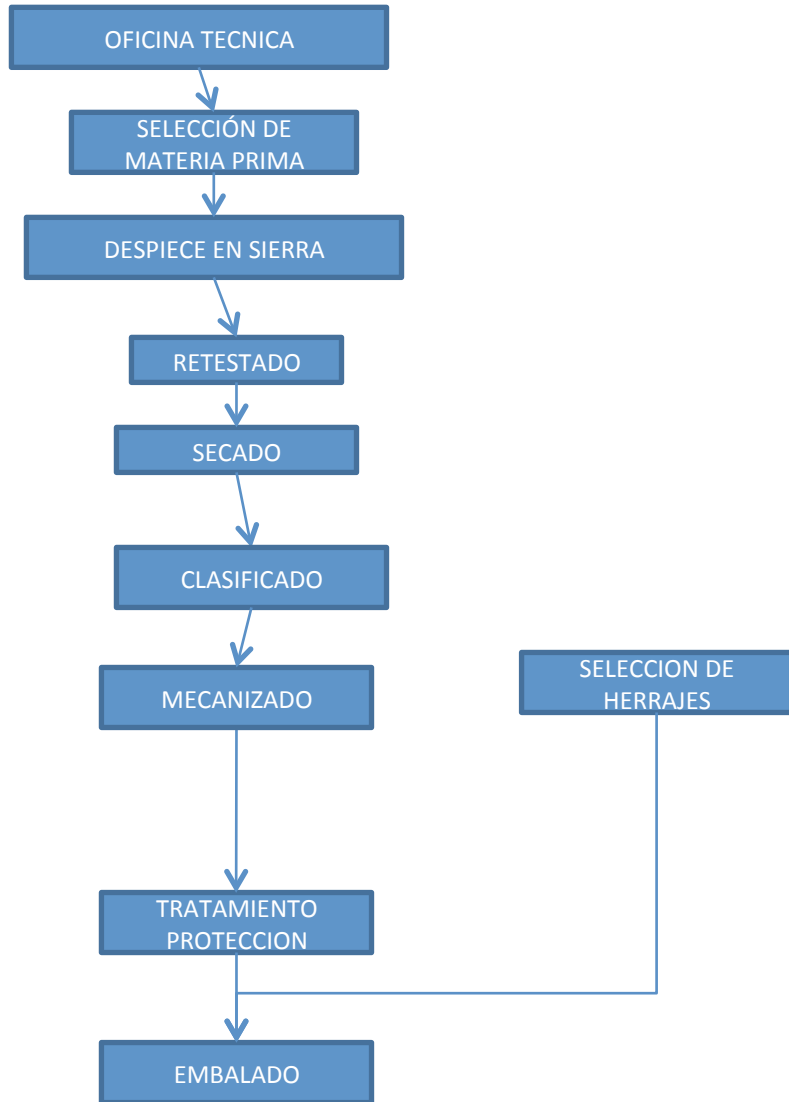




ventanas

revestimientos





estructuras