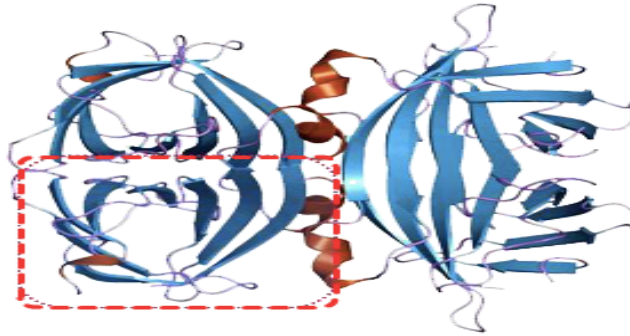


EL SISTEMA AVIDINA-BIOTINA EN TÉCNICAS DE ELISA

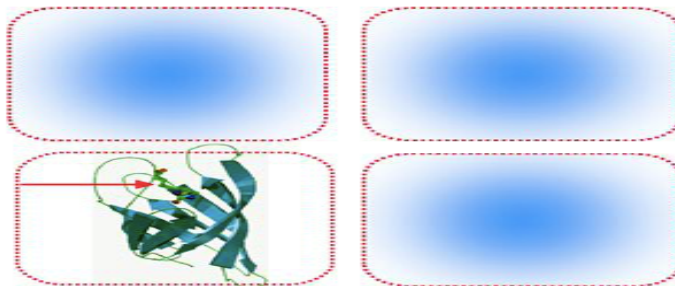
Molécula de avidina, se ha señalado una de las cuatro subunidades



EL SISTEMA AVIDINA-BIOTINA EN TÉCNICAS DE ELISA

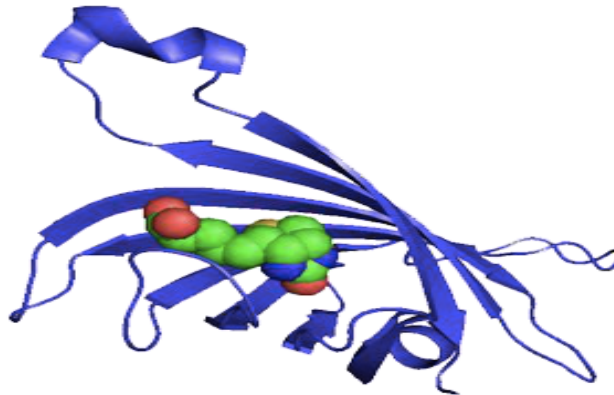
Una de las cuatro subunidades de la avidina, unida a una molécula de biotina.

Molécula de biotina



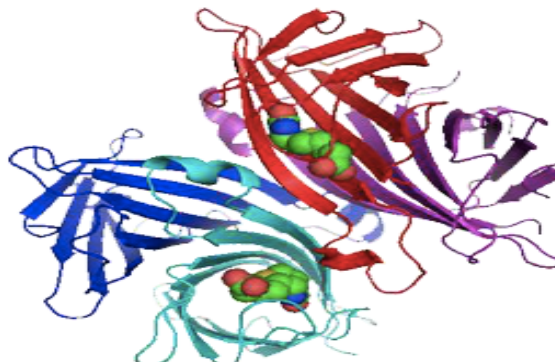
EL SISTEMA AVIDINA-BIOTINA EN TÉCNICAS DE ELISA

Molécula de estreptavidina, se muestra sólo una de las cuatro subunidades unida a una molécula de biotina.



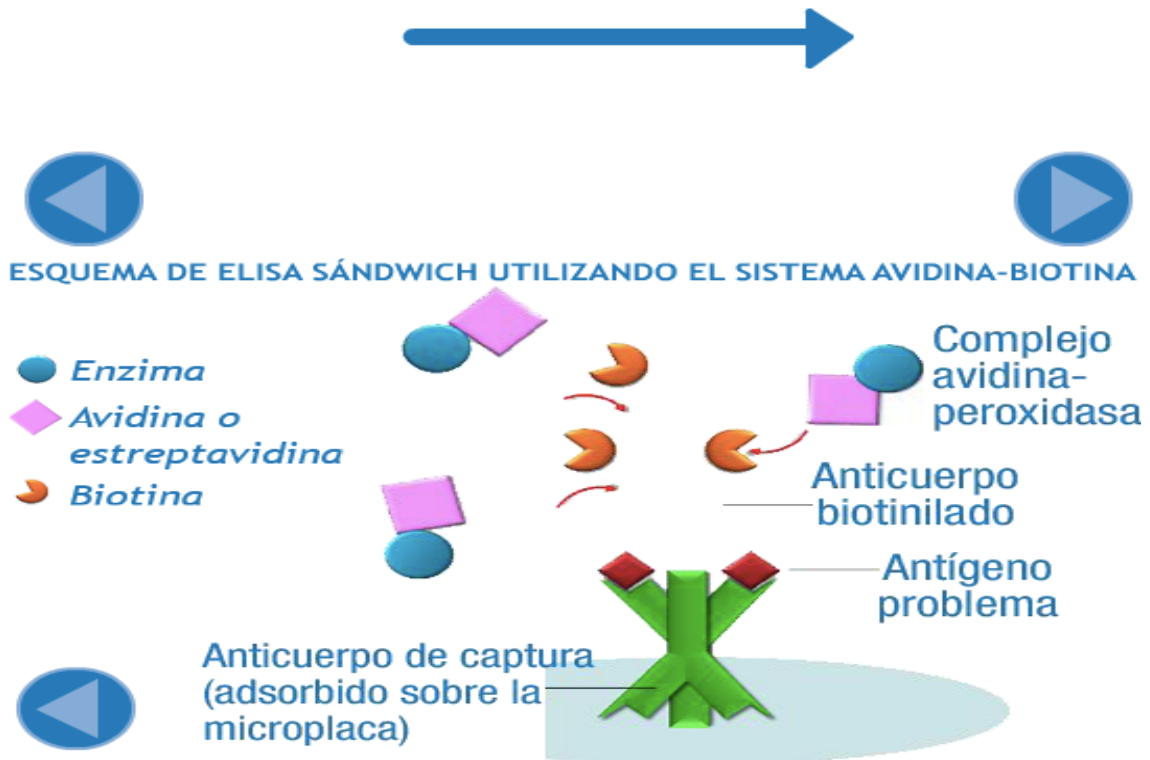
EL SISTEMA AVIDINA-BIOTINA EN TÉCNICAS DE ELISA

Molécula de estreptavidina, unida a dos moléculas de biotina. No obstante, la estreptavidina puede unirse a cuatro moléculas de biotina.



ESQUEMA DE ELISA SÁNDWICH UTILIZANDO EL SISTEMA AVIDINA-BIOTINA

Molécula de estreptavidina, unida a dos moléculas de biotina. No obstante, la estreptavidina puede unirse a cuatro moléculas de biotina.



EL SISTEMA AVIDINA-BIOTINA EN TÉCNICAS DE ELISA

