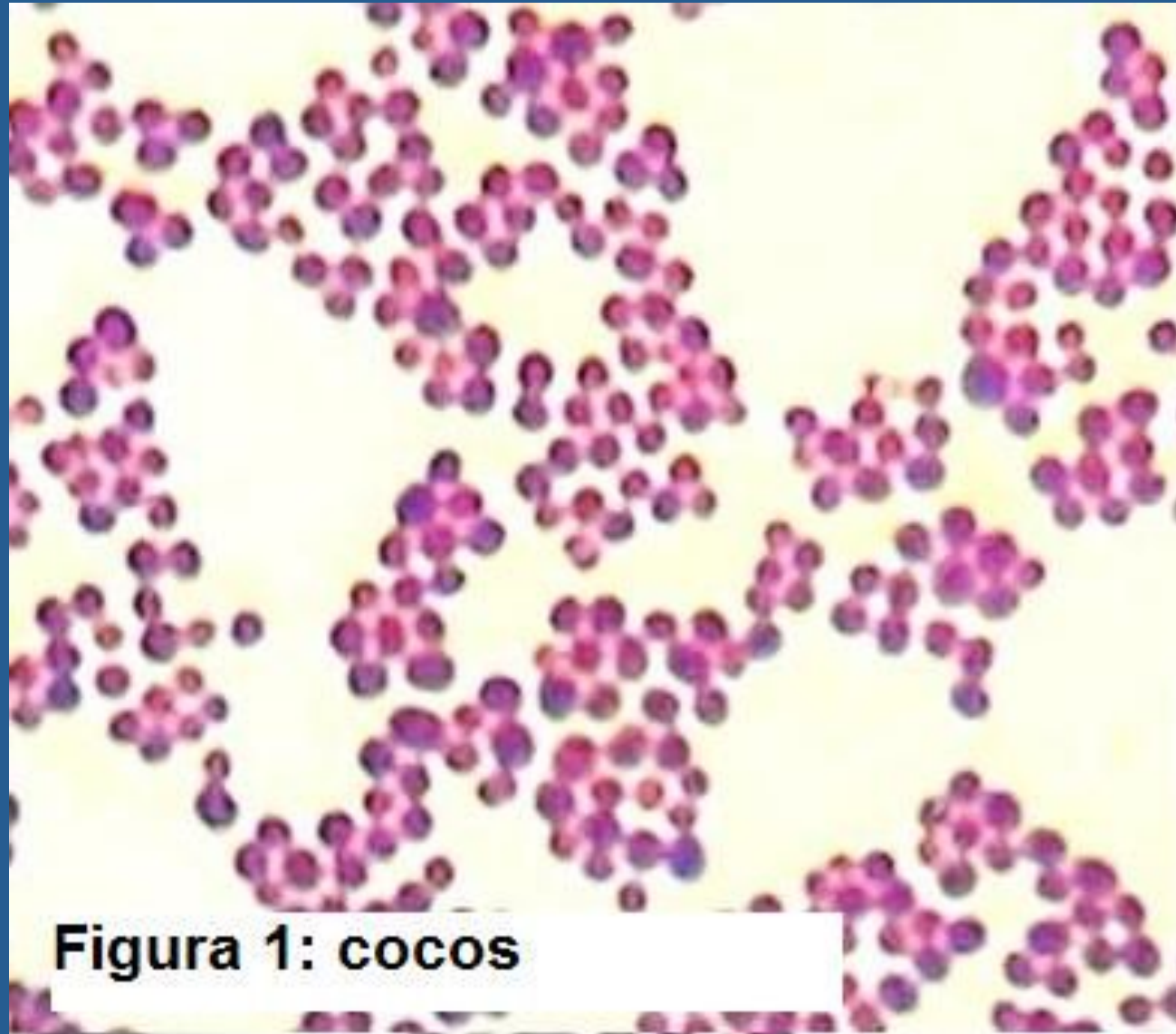


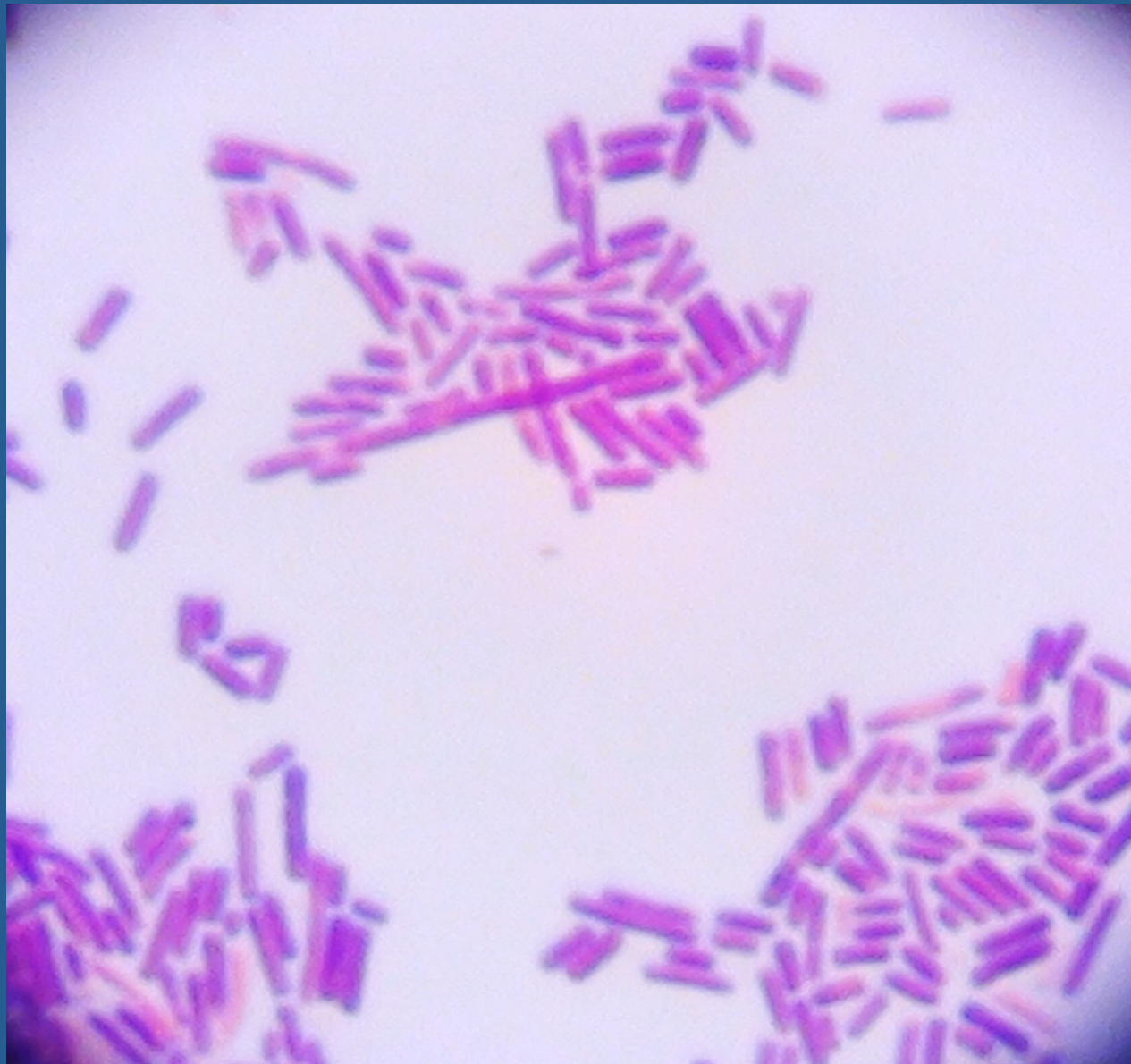
Formas bacterianas.

Cocos: bacterias con morfología esférica.



**Figura 1: cocos**

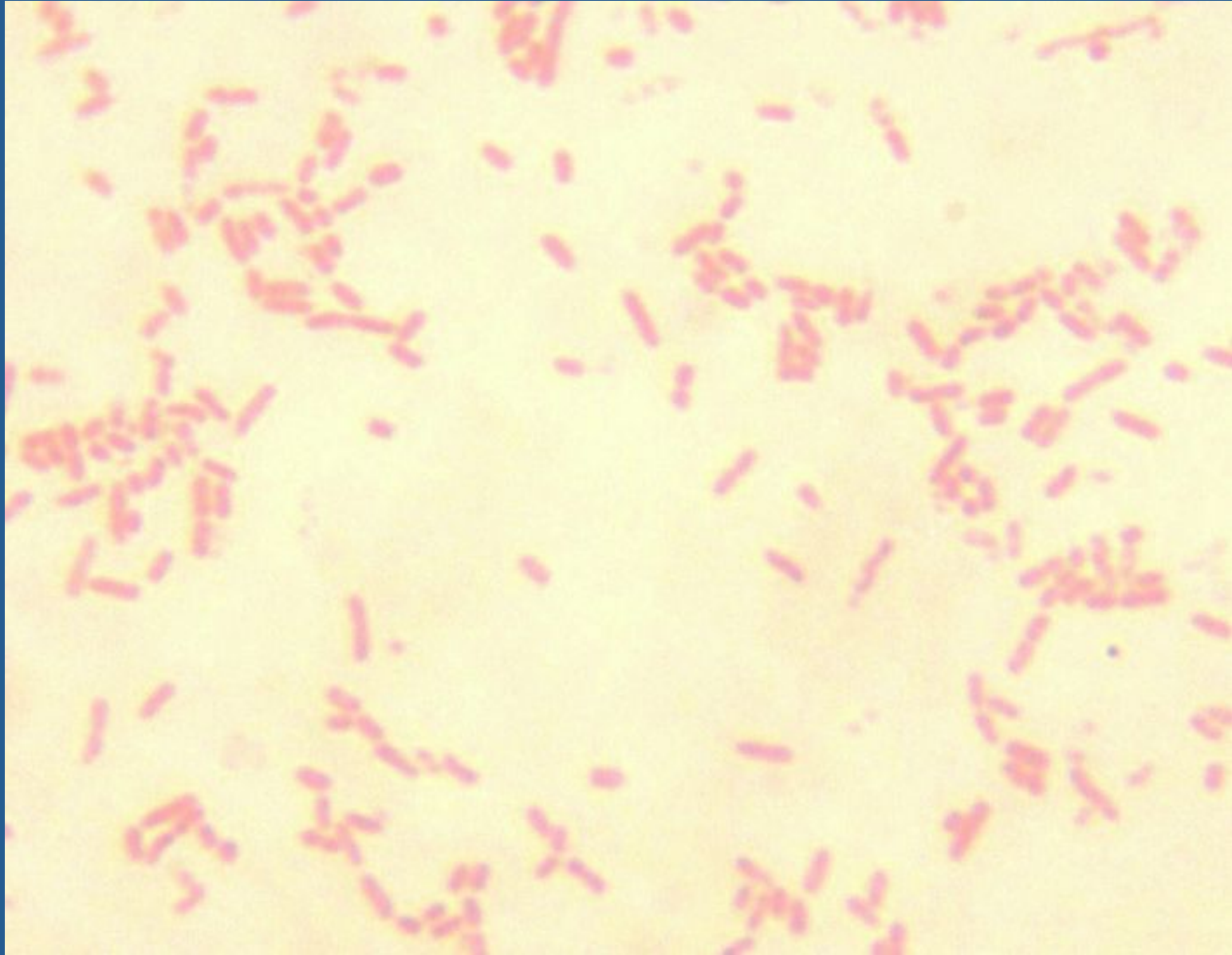
Bacilos: forma cilíndrica o alargada.





Es importante fijarse  
en los extremos.

- redondeados
- cuadrados
- fusiformes (punta)



Formas bacilares irregulares.





**Maza: uno de los dos extremos presenta un ensanchamiento**



Formas en Y, características del género *Actinomyces*.

Forma espirales.



**Espiroqueta**