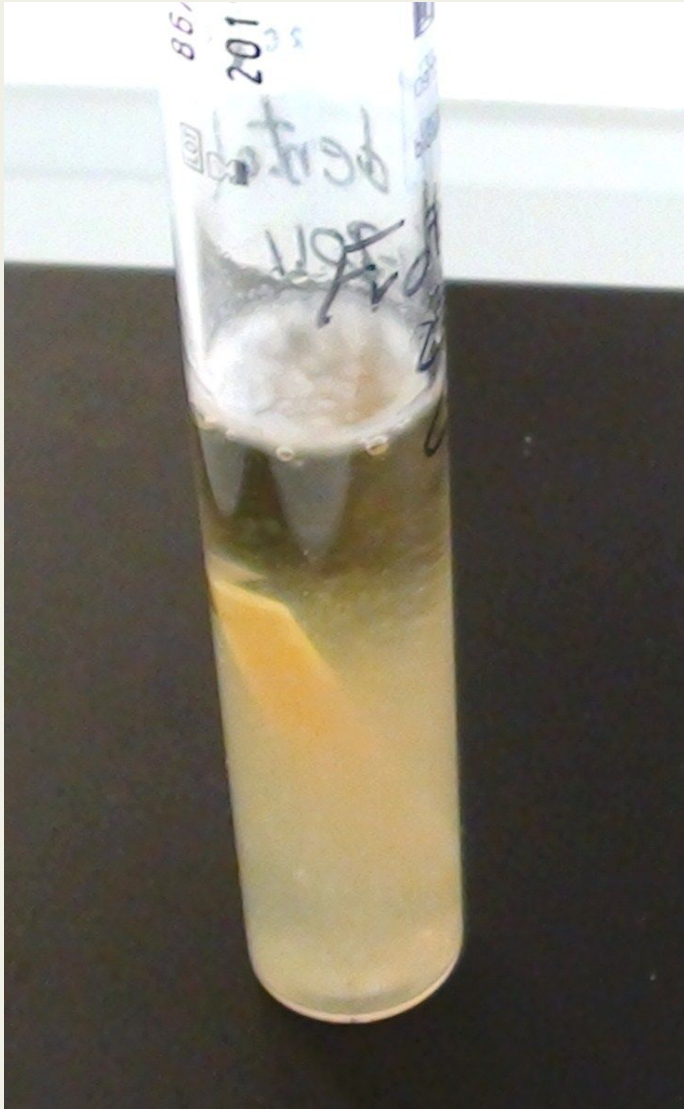
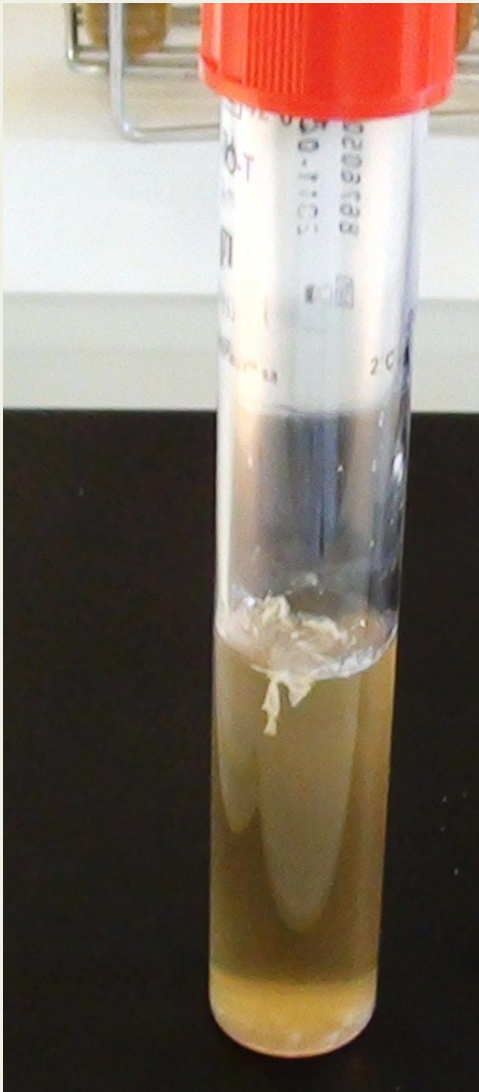


INTERPRETACIÓN DEL CRECIMIENTO EN CULTIVOS.



Crecimiento en medio líquido donde se puede apreciar turbidez y una película en su parte superior, sugestivo de que hay varias bacterias distintas creciendo en este caldo.



Caldo en el que se puede apreciar turbidez en todas las partes del líquido, y además presencia de una película en la parte superior, en contacto con el aire.

Se observa también la presencia de un sedimento en la parte inferior del tubo.

Aspecto que muestran las colonias de *Bacillus sp.* en **Agar sangre** a las 24 h del cultivo.



Tamaño: Grande.

Forma: Irregular.

Color : Grisáceo.

Borde: Ondulado.

Elevación: Umbonadas.

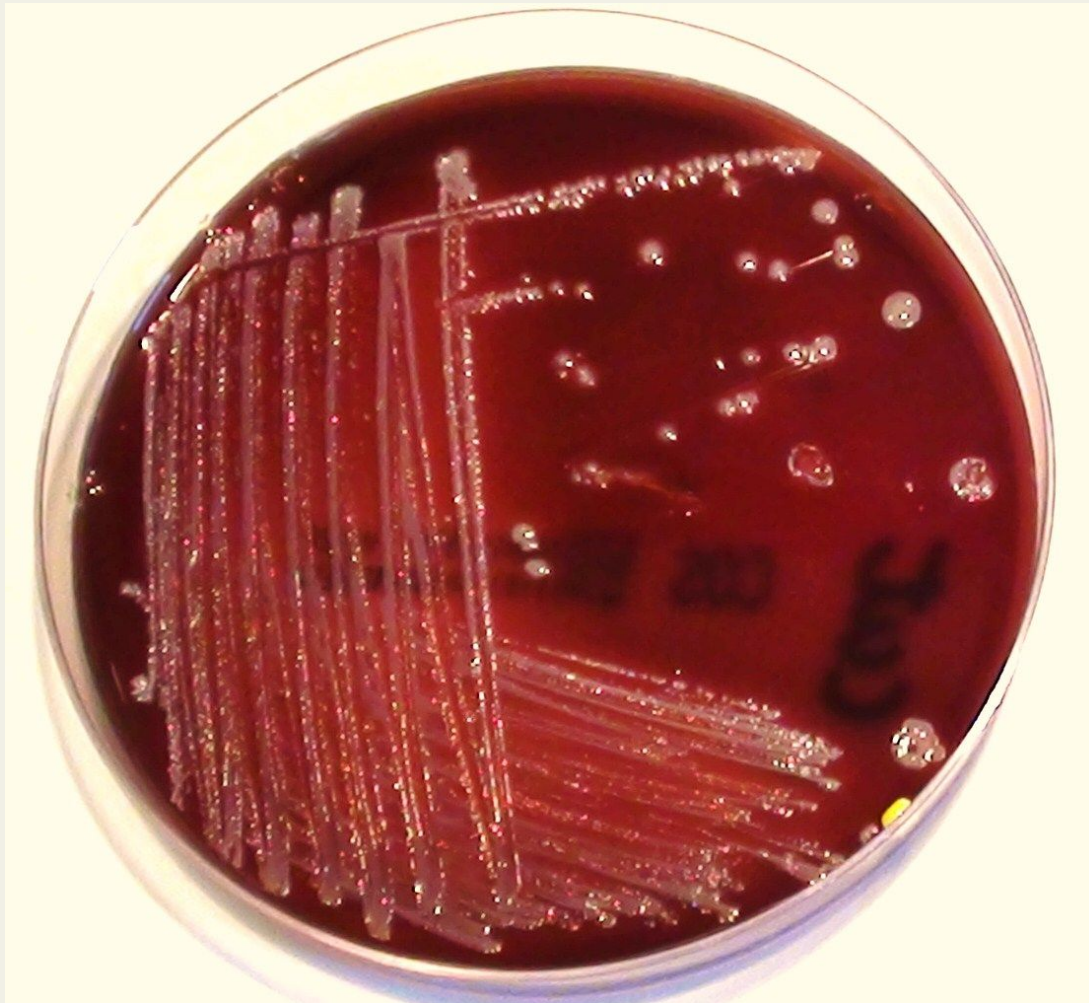
Textura: Rugosa.

Apariencia : Mate.

Propiedades ópticas : Opacas.

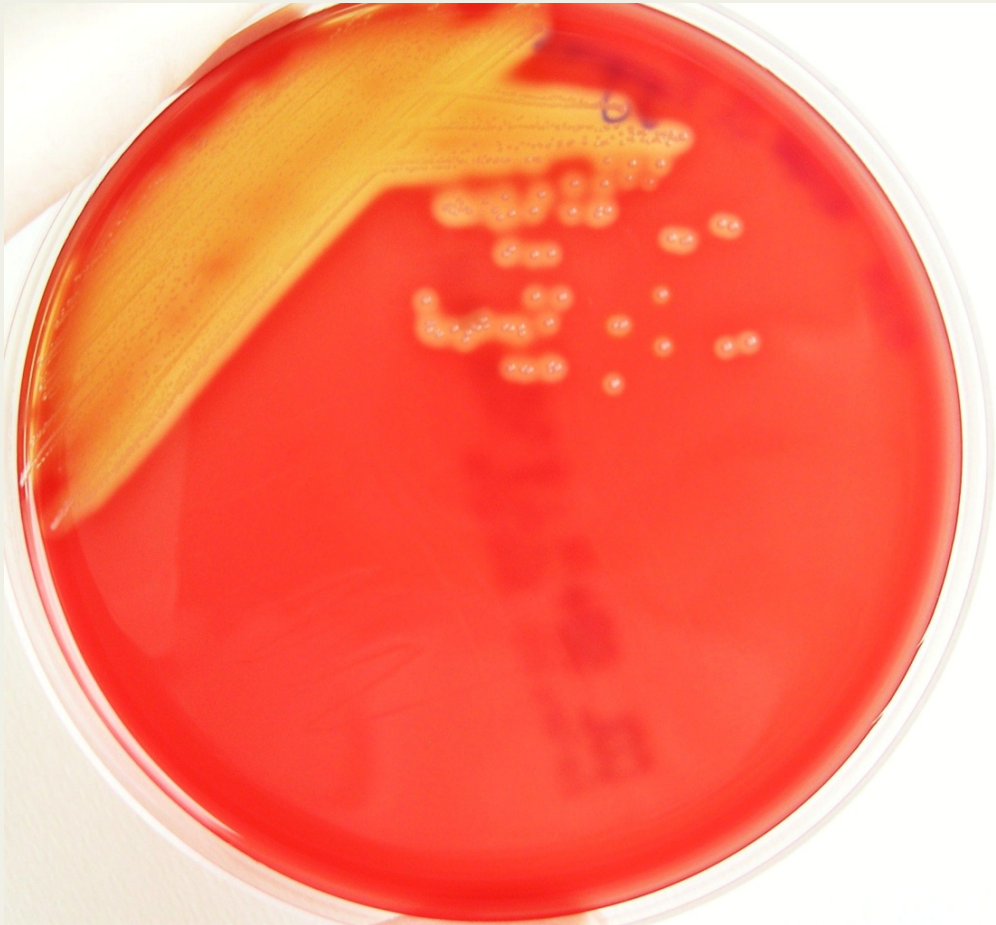
Hemólisis: Beta. No se aprecia bien.

Aspecto que presentan las colonias de la bacteria *Staphylococcus aureus* crecida en una placa de Agar Sangre tras 48 h de incubación.



- Tamaño:** Unos 5 mm.
- Forma:** Circular.
- Color:** Crema.
- Borde:** Entero.
- Elevación:** Convexa.
- Textura:** Lisa
- Apariencia:** Brillante.
- Propiedades ópticas:** Opaca.
- Pigmentación:** No se observa.
- Hemólisis:** No se observa.

Colonias de *Streptococcus pyogenes* crecidas en Agar Sangre tras 24 horas de incubación.



Tamaño: 1-2 mm.

Forma: Circular.

Color: Blanco.

Borde: Entero.

Elevación: Convexa.

Textura: Lisa.

Apariencia: Mate.

Propiedades ópticas: Translúcida.

Pigmentación: No .

Hemólisis: Beta.

Aspecto que presentan las colonias de **enterobacterias** en **Agar sangre** tras 48 horas de cultivo.



Tamaño: Grande 5-6 mm.

Forma: Circular.

Color: Gris.

Borde: Entero.

Elevación: Umbonada.

Textura: Lisa..

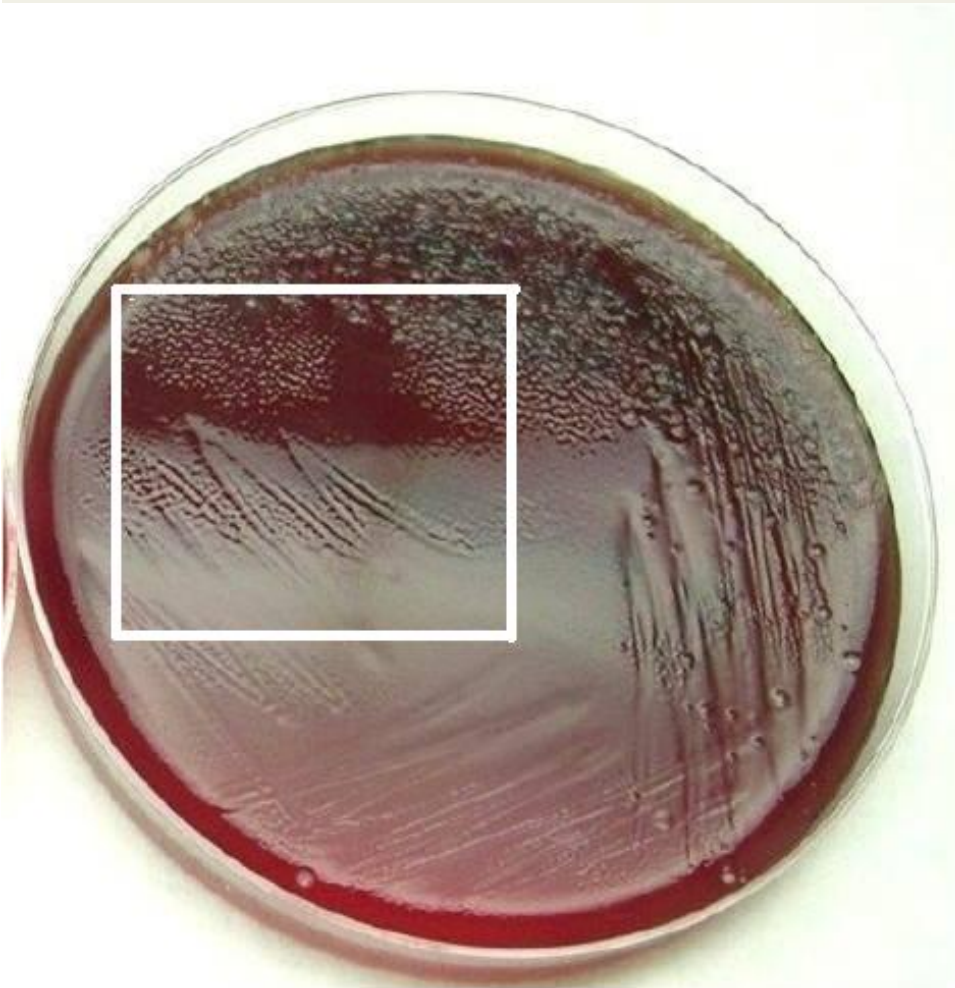
Apariencia: Brillante.

Propiedades ópticas: Semiopaca.

Pigmentación: No.

Hemólisis: No .

Aspecto que muestra una placa de **Agar Sangre** cultivada con ***Proteus***, enterobacteria que muestra un crecimiento característico en **forma de olas** que **invade** la placa de agar. A este efecto se le conoce con el término de “**swarming**”.



Tamaño: No se puede apreciar, la bacteria ha invadido la placa, cubriendo a otras colonias.

Forma: Plana.

Color: Gris

Borde: Ondulado.

Elevación: Plana.

Textura: Lisa.

Apariencia: Se dispersa como una delgada película sobre el agar.

Propiedades ópticas: Transparente.

Pigmentación: No tiene.

Hemólisis: Sin hemólisis.