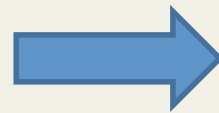


Micropipetas.

Pasos a seguir en su utilización.

Partes de una micropipeta.

Punta.



Pistón y rueda dentada que permite la graduación del volumen.

Indicador de volumen 1,6 µl.

Cono de la pipeta.

Tipos de micropipetas.



Antes de comenzar.

- Elige la micropipeta adecuada.



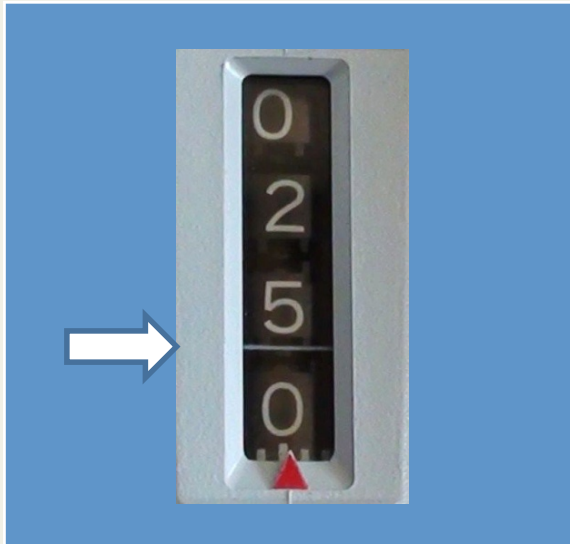
Fija el volumen a transferir.



Todas las micropipetas regulables tienen un dispositivo (rueda) para seleccionar el volumen que se desea coger.

Importante: Nunca fijas un volumen que este por encima o por debajo del rango de volumen para el que esté calibrada la pipeta.

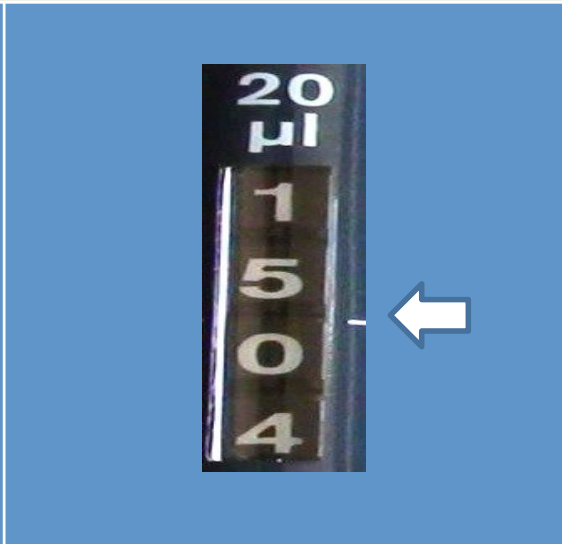
Lee el indicador de volumen:



Modelo: **P-100.**

Máximo volumen: 100 μl .

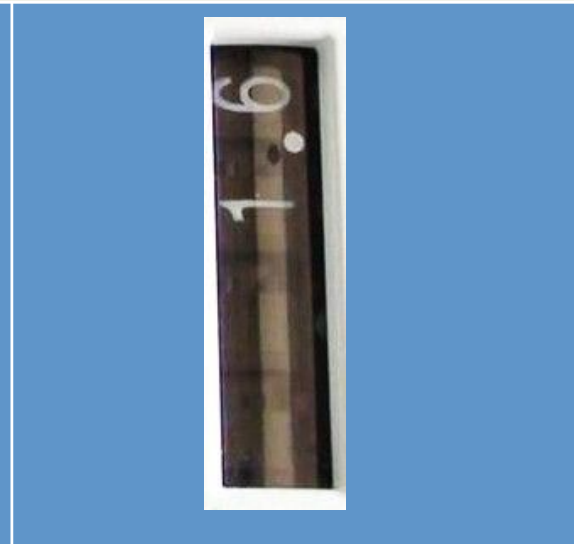
25.0 μl .



Modelo: **P-20.**

Máximo volumen: 20 μl .

15.04 μl .



Modelo: **P-10.**

Máximo volumen: 10 μl .

1.06 μl .

Selecciona una punta adecuada al volumen a transferir.

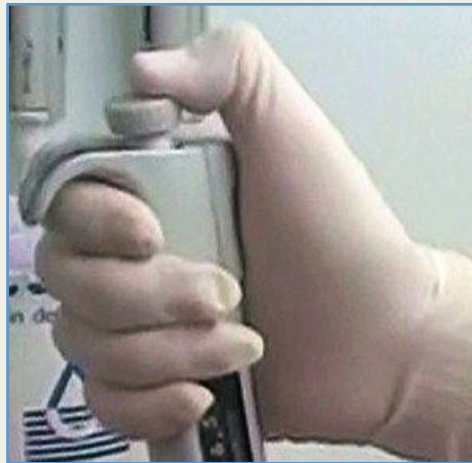


- Coloca la punta intentando que **encaje bien** en el extremo del cono, haz suficiente presión para que encaje bien pero no uses una fuerza innecesaria.

Para tomar un volumen de líquido.

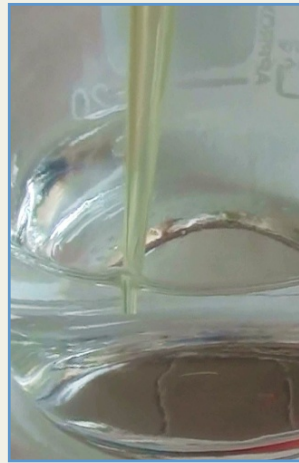
1

Presiona el pistón hasta el primer tope.



2

Introduce la punta en la solución.



3

Suelta suavemente el pistón.



4

Saca la punta de la solución.



Importante:

- Introduce la punta de la pipeta en la solución justo por debajo del nivel que alcanza el líquido en ella. No sumerjas completamente la punta.
- No subas el pistón de golpe.
- Una vez que el pistón está arriba espera unos pocos segundos para asegurarte de que todo el volumen de líquido ha entrado en la punta. Esto es especialmente importante cuando se cogen volúmenes grandes (de 100 a 1000 μl).
- Al sacar la punta toca ligeramente la pared del tubo, de esta evitarás llevarte un exceso de muestra.

Para dispensar un volumen.

1

Introduce la punta de la pipeta en el tubo.



2

Presiona el pistón hasta el primer tope para que el líquido salga.

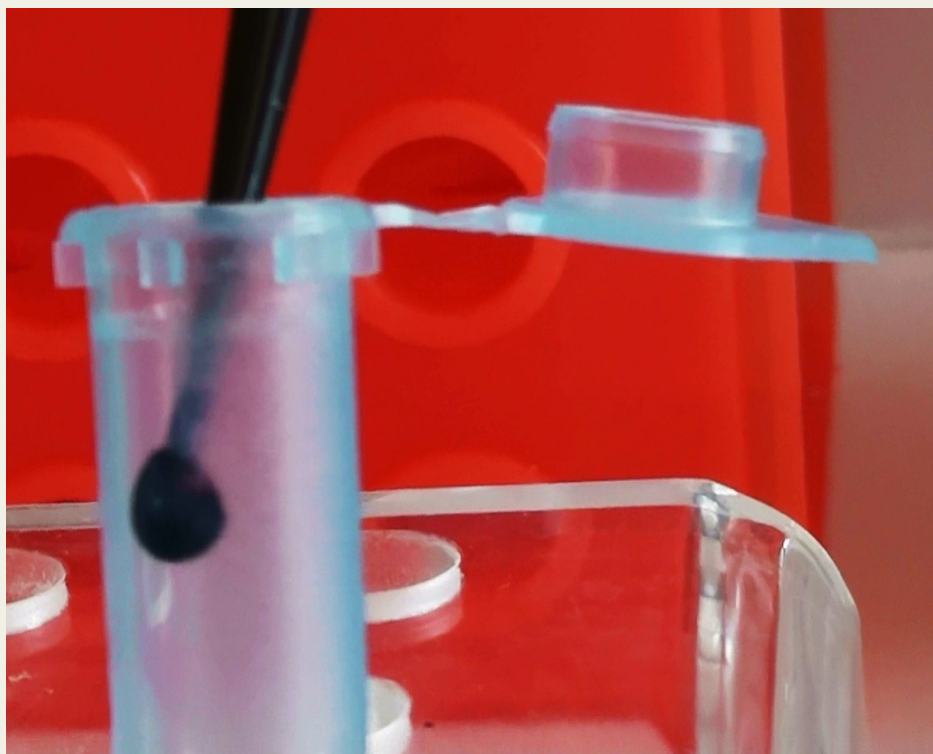


3

Espera unos segundos y presiona el pistón hasta el segundo tope.



Para dispensar un volumen.



Al introducir la punta de la pipeta en el tubo, colócala **tocando la pared lateral** del mismo. De esta manera podrás ver el volumen que has dispensado.

Importante:

- **No levantes el dedo del pistón** antes de sacar la punta de la pipeta del tubo, podrías volver a llevarte el volumen dispensado.
- Sujeta **siempre** la micropipeta con **la punta hacia abajo**. Nunca coloques la punta de la pipeta en posición horizontal o hacia arriba. El líquido de su interior podría pasar al interior de la pipeta y contaminarla



Importante:

Cambia de punta cada vez que añadas un reactivo diferente.

- Descarta la punta en el contenedor de residuos presionando el botón para que la punta se suelte.