

Análisis de metafases al microscopio óptico.

Tinción sólida.

Caso nº 1.



Cuenta los cromosomas al menos dos veces. Mentalmente puedes dividir la metafase en partes para que te resulte más fácil.

Resultado del recuento : **46 cromosomas.**



Localiza la posición de los cromosomas del **Grupo A**: Son los 6 más grandes.





Localiza la posición de los cromosomas del **Grupo B**: Son 4, grandes y **submetacéntricos**. Recuerda que en su brazo largo, caben aproximadamente 3 brazos cortos.





Localiza la posición de los cromosomas del **Grupo G**. Pueden ser 4 si es una mujer o 5, si es un varón.





Localiza la posición de los cromosomas del **Grupo D**: Son seis y son los acrocéntricos más grandes.





Localiza la posición de los cromosomas del **Grupo F**: Son 4 y son metacéntricos. Las cruces más pequeñas.

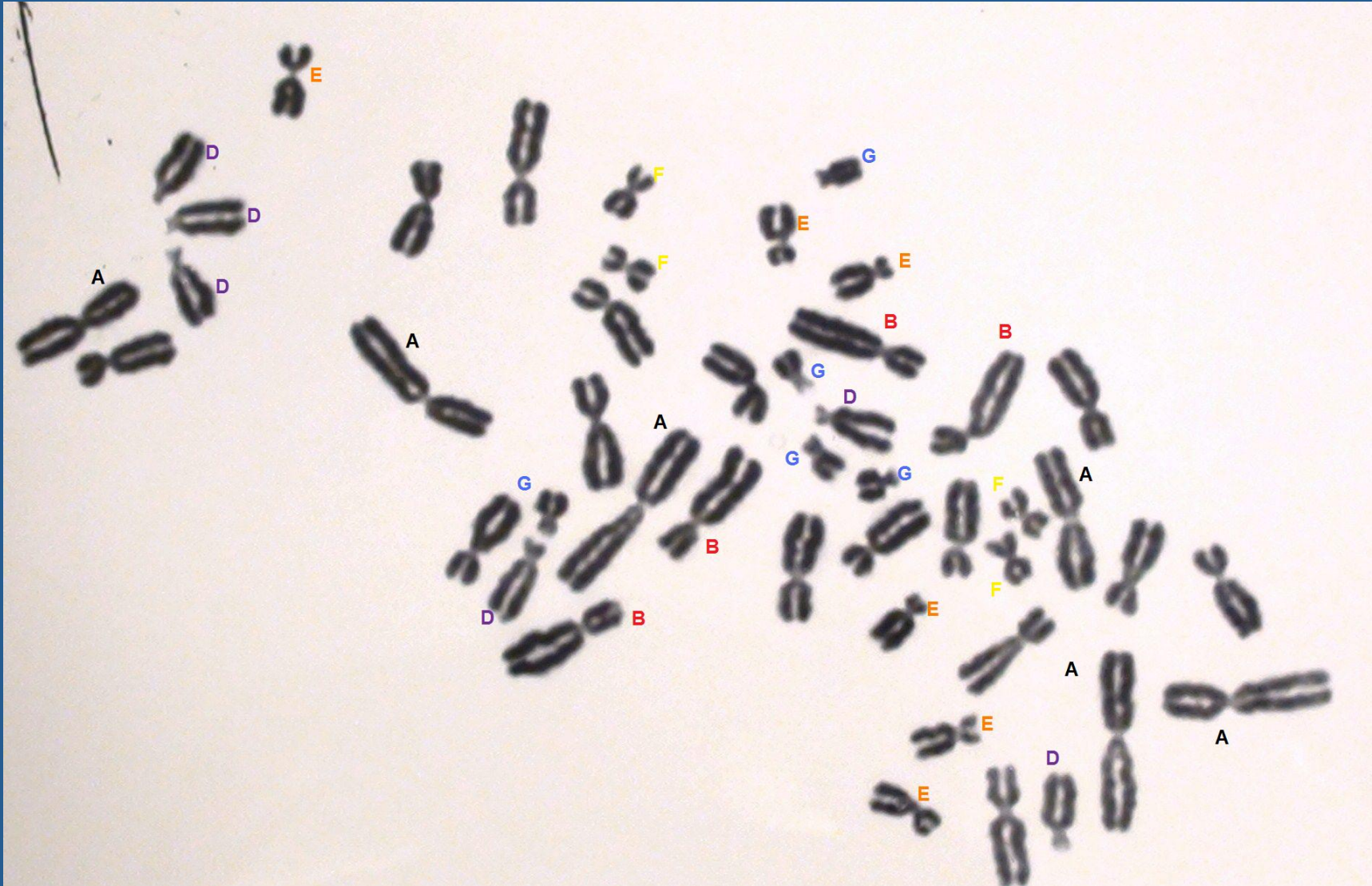




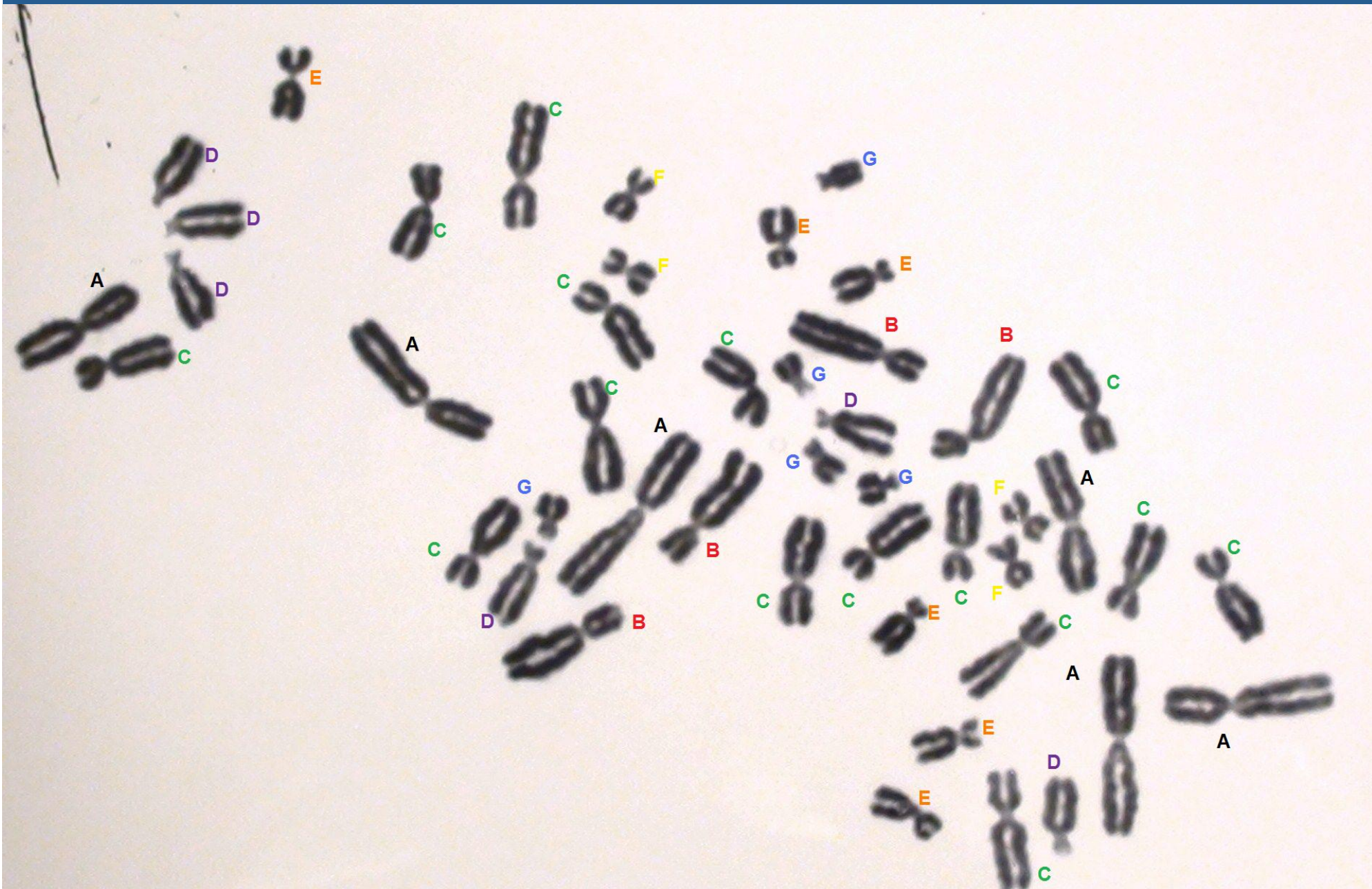
Localiza la posición de los cromosomas del **Grupo E**: Son 6 y son metacéntricos y submetacéntricos. Su tamaño es menor que los D y más grandes que los F.







Localiza la posición de los cromosomas del **Grupo C**: Son el resto de los cromosomas que quedan sin identificar. Serán **15** si la metafase pertenece a un **varón** y **16** si pertenece a una **mujer (el cromosoma X está incluido en este grupo)**.



Resultado de la metafase:

46, XY.