

# Pasos a seguir en el análisis de una metafase al microscopio.

Tinción sólida.

**C6883**

5

21

20

Cuenta los cromosomas al menos dos veces.

Puedes dividir mentalmente la metafase en partes para que te resulte más fácil.

**Total: 46**

**C6883**

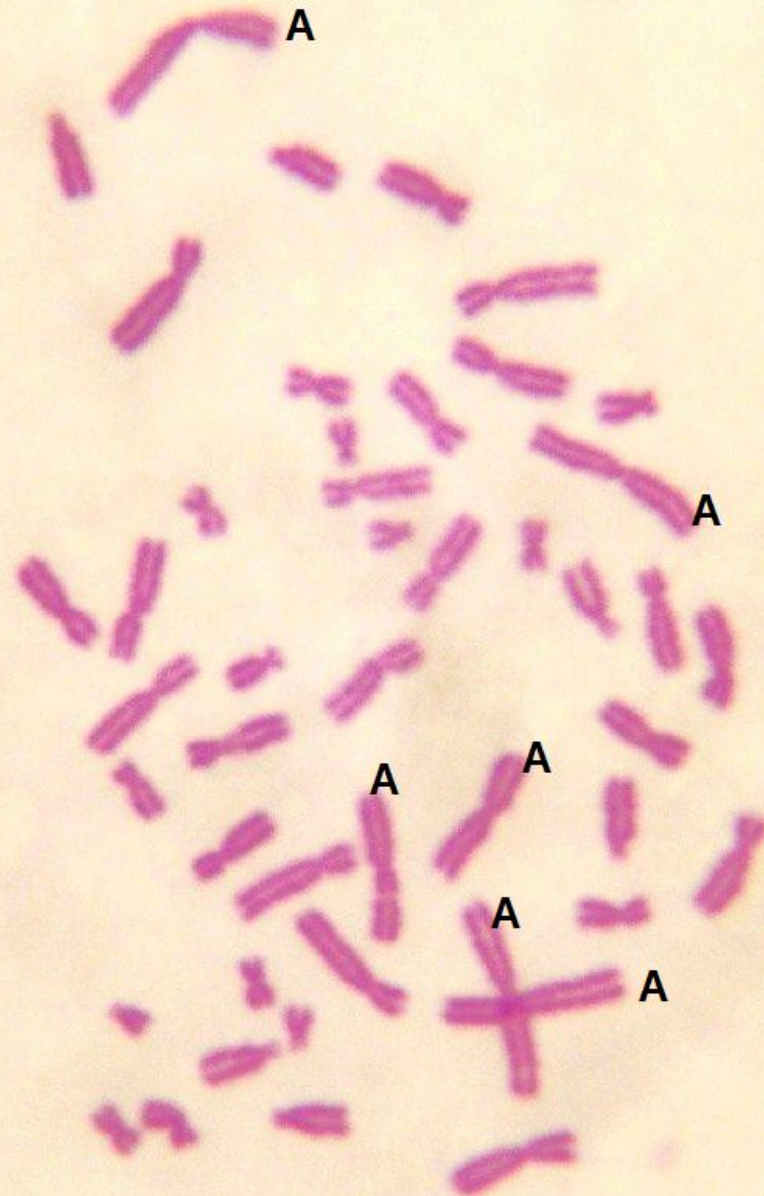


Localiza la posición de los cromosomas del grupo A:

➤ Son 6.

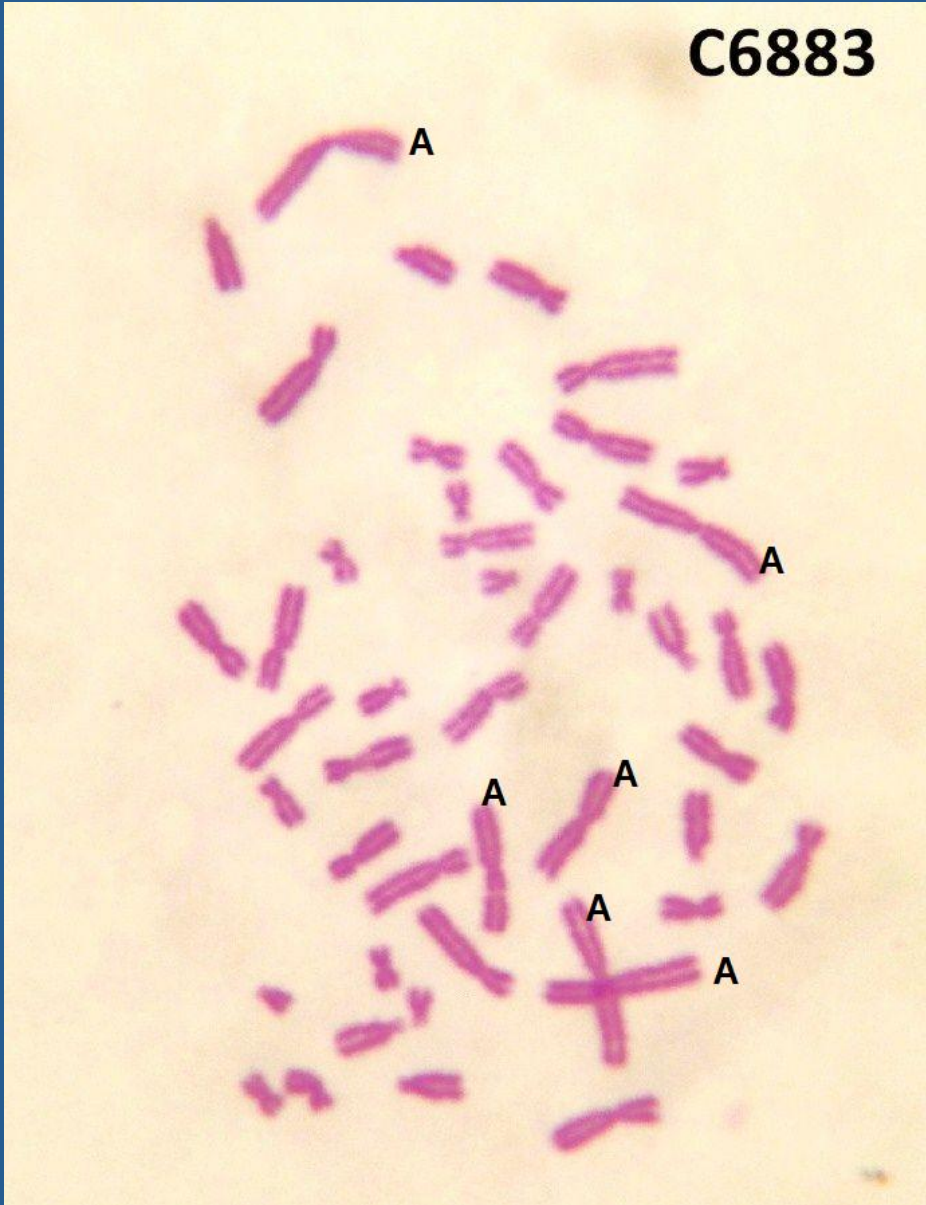
➤ Son los más grandes.

C6883





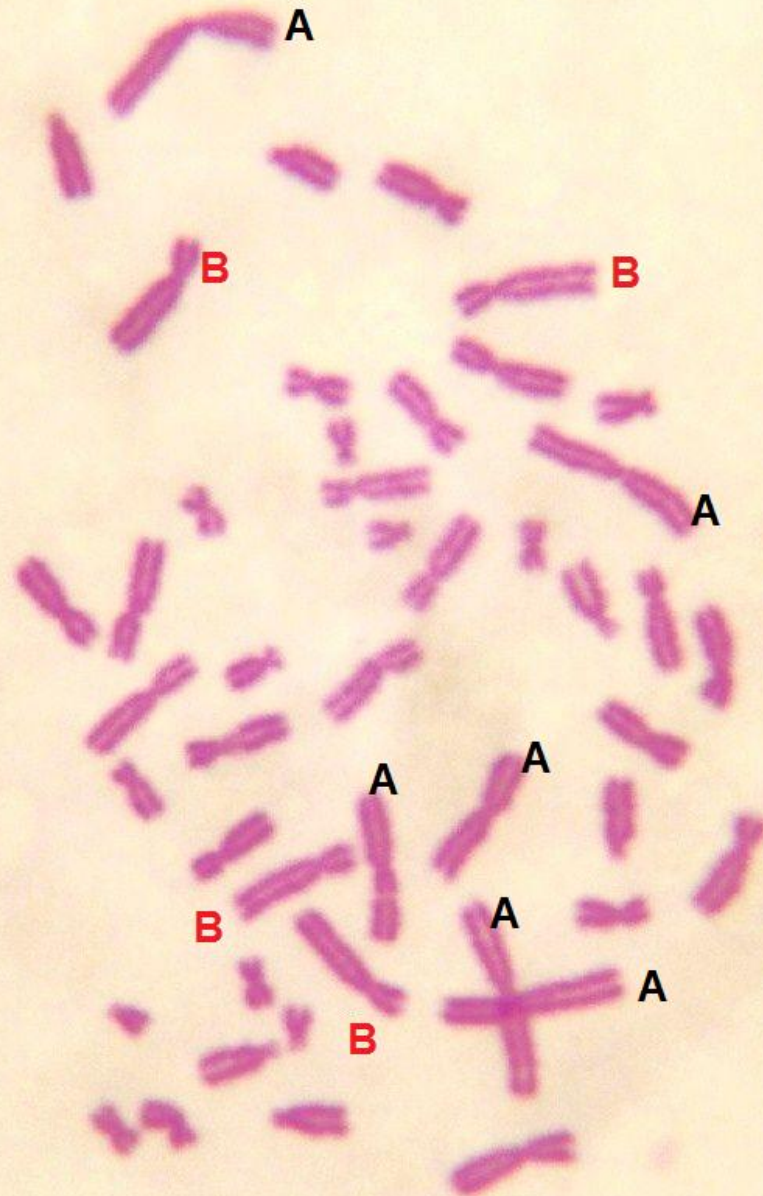
**C6883**



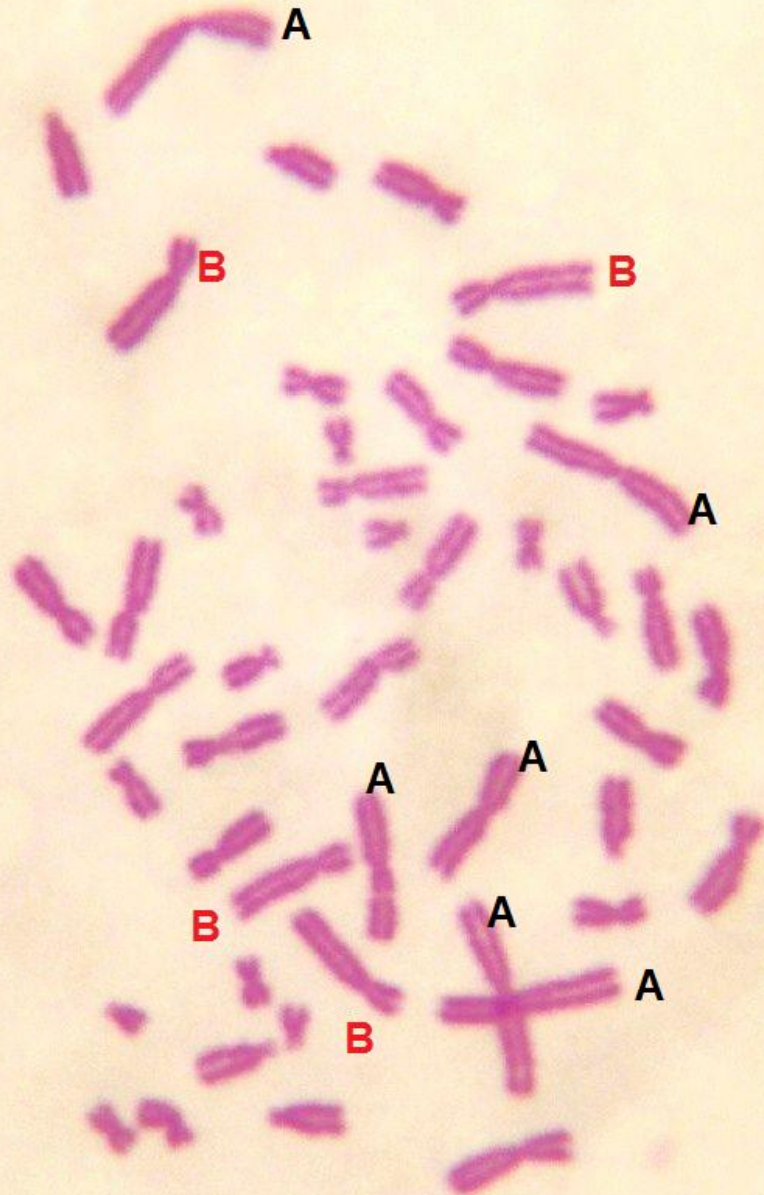
Localiza la posición de los cromosomas del **grupo B**:

- Son 4.
- Son submetacéntricos grandes.
- Alargados: Brazo largo = corto x 3.

C6883



**C6883**

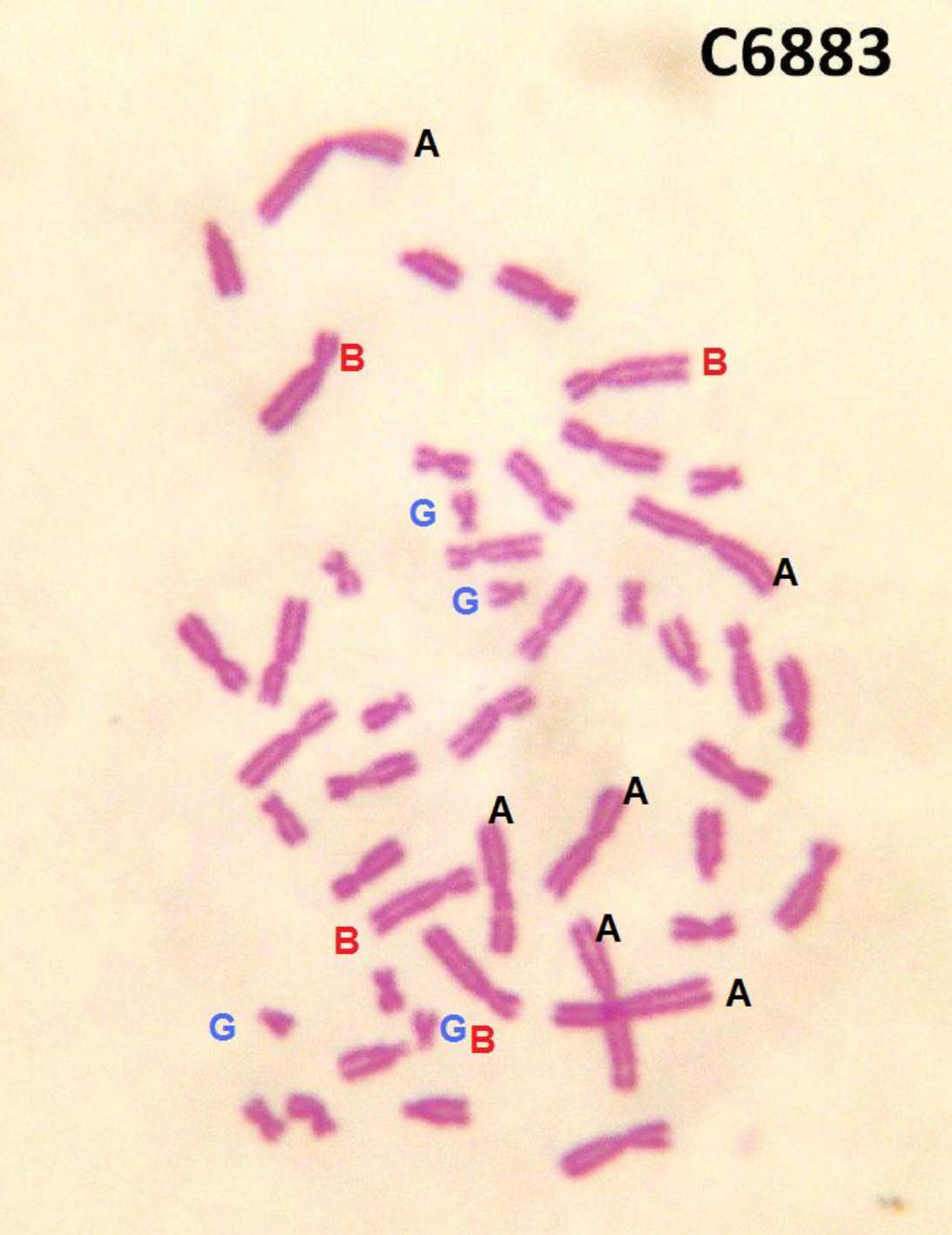


Localiza la posición de los cromosomas del **grupo G**.

- Son los más pequeños.
- Son acrocéntricos.

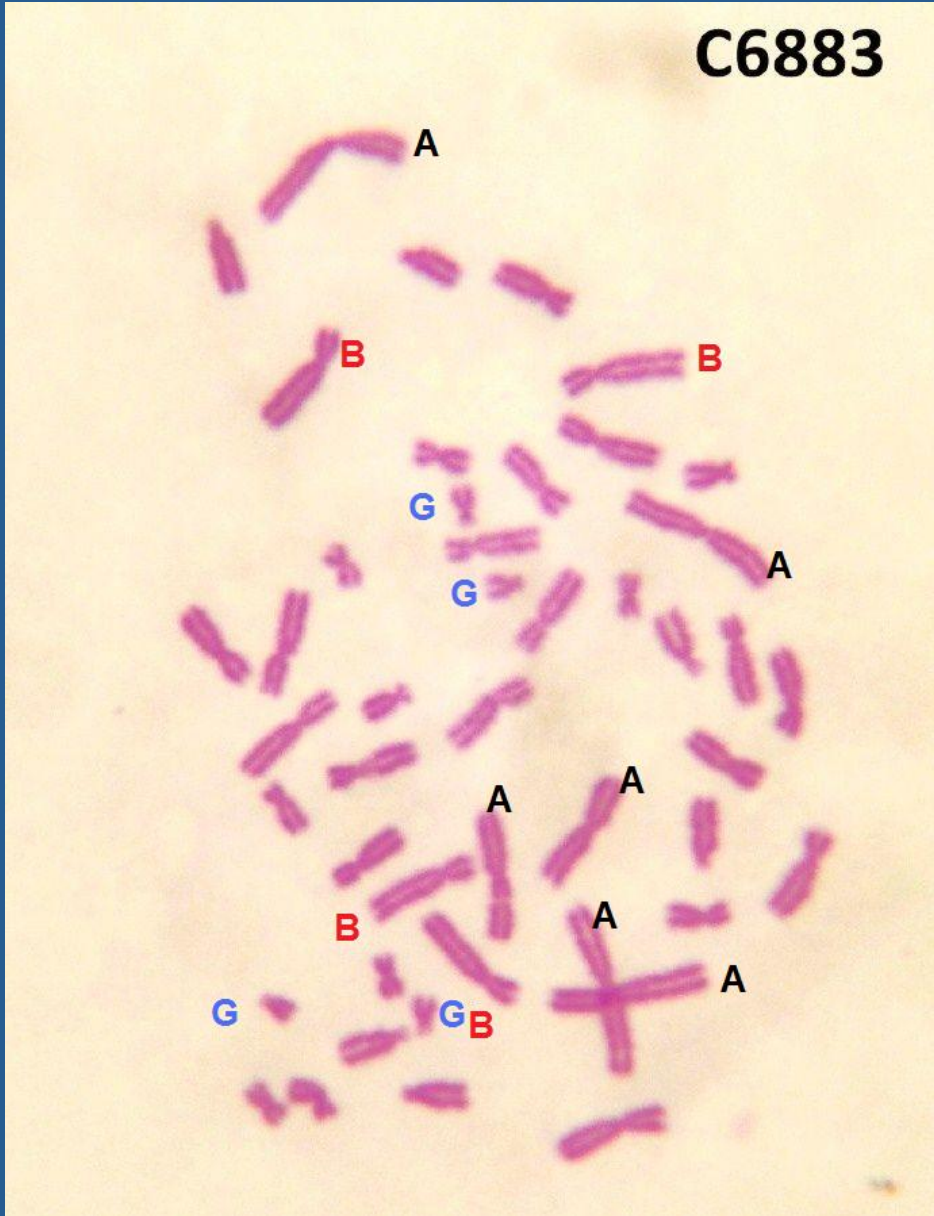


C6883





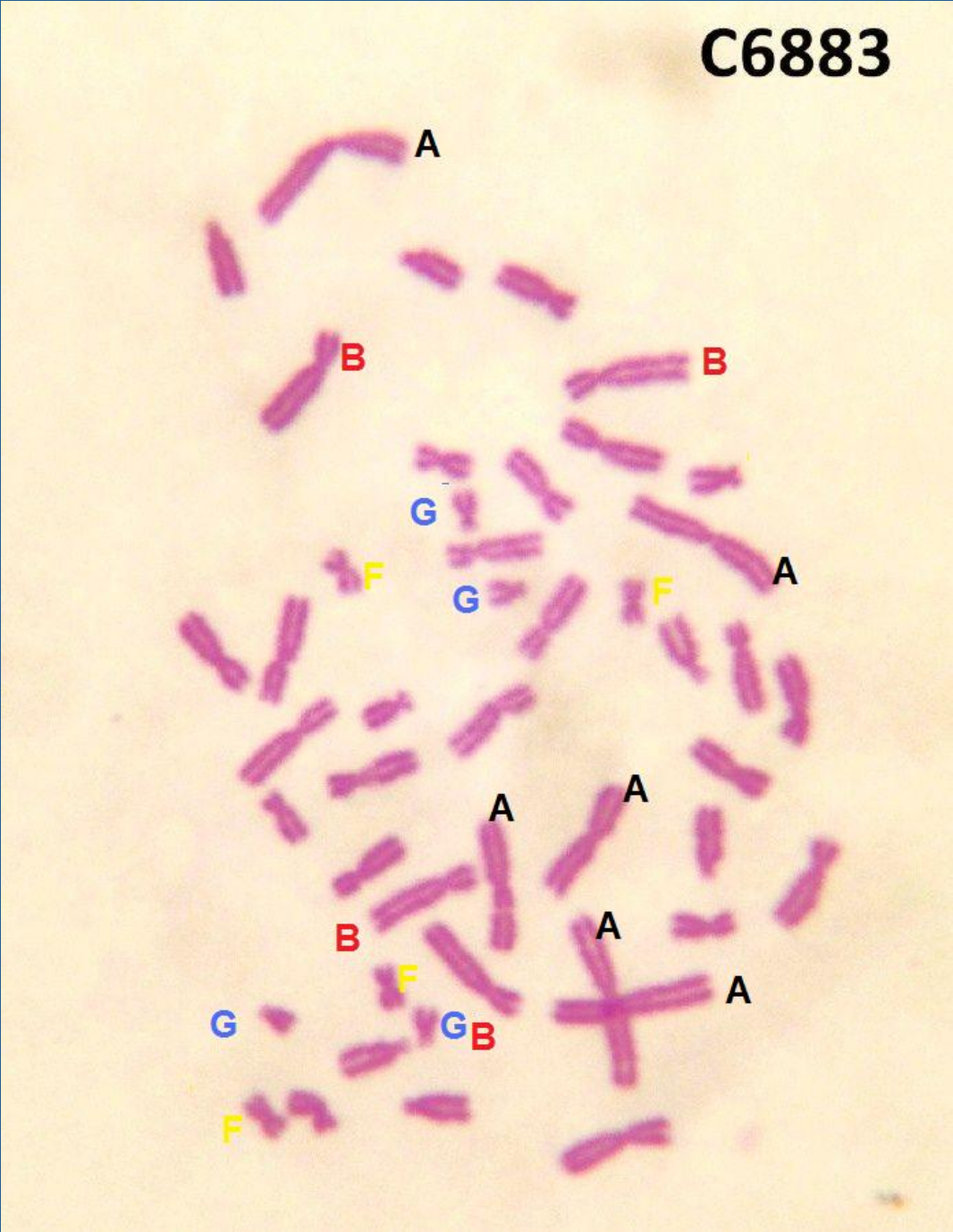
C6883



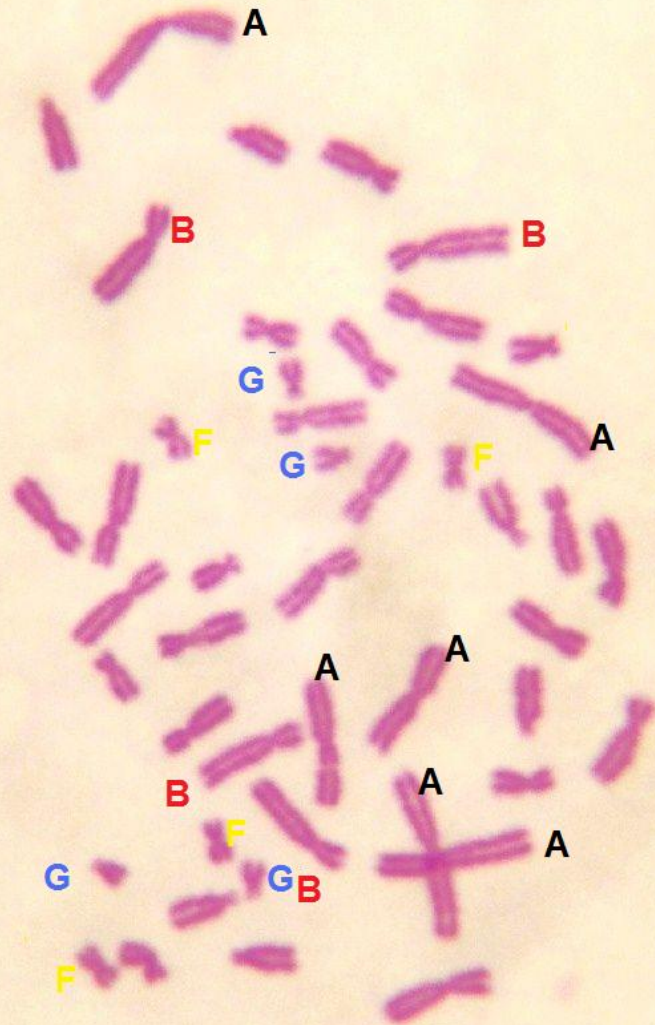
Localiza la posición de los cromosomas del **grupo F**:

- Son las cruces más pequeñas.
- Metacéntricos pequeños.

C6883



C6883

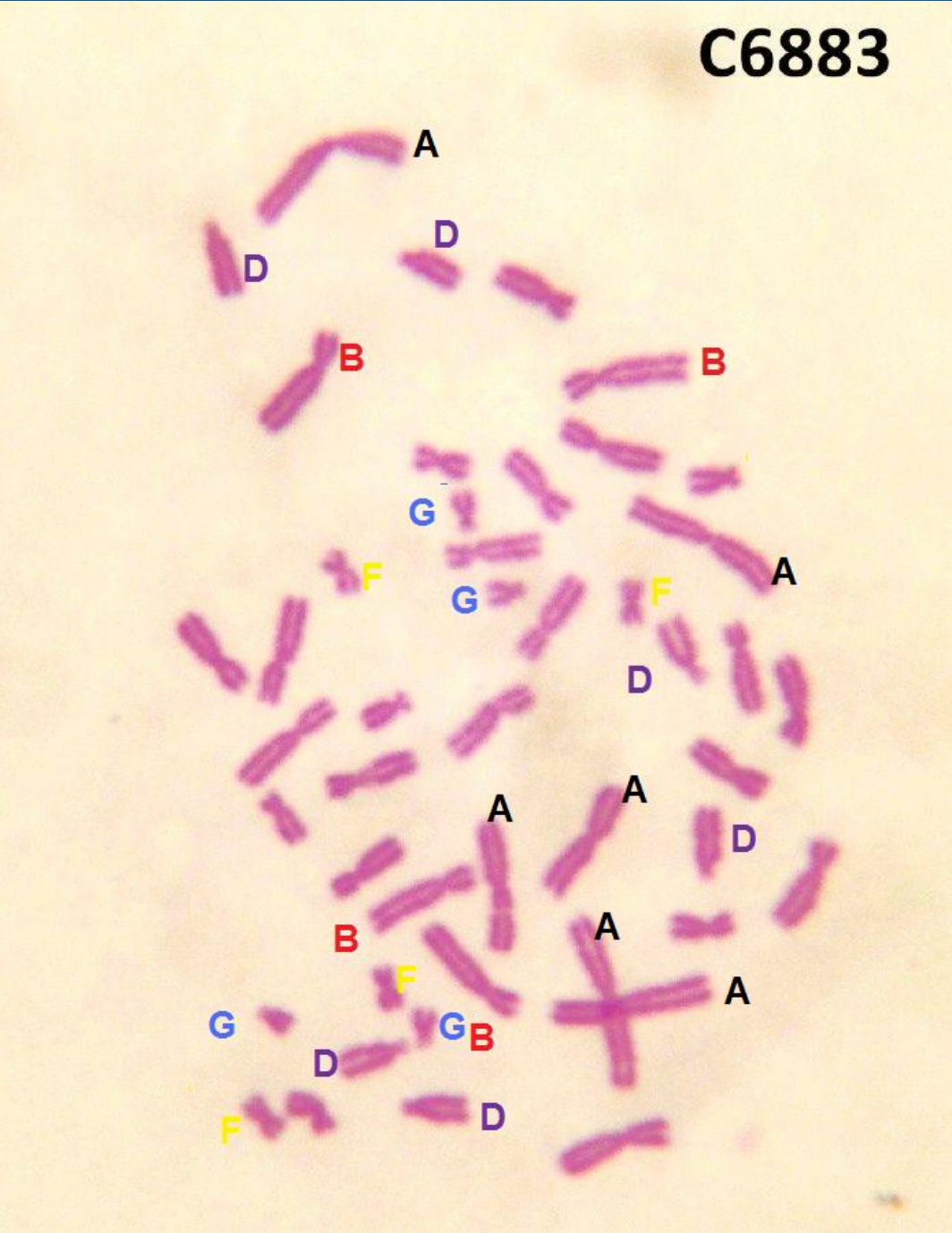


Localiza la posición de los cromosomas del grupo D:

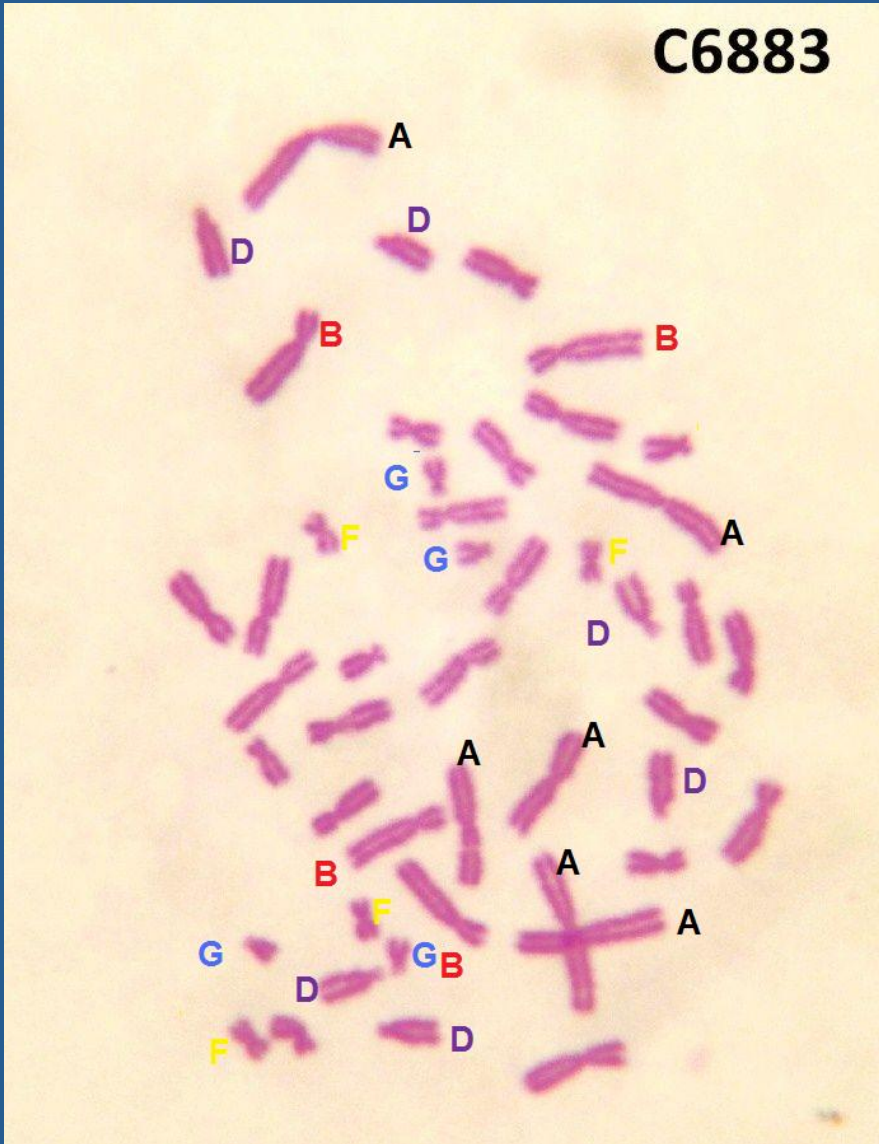
➤ Son los acrocéntricos más grandes.



C6883



C6883



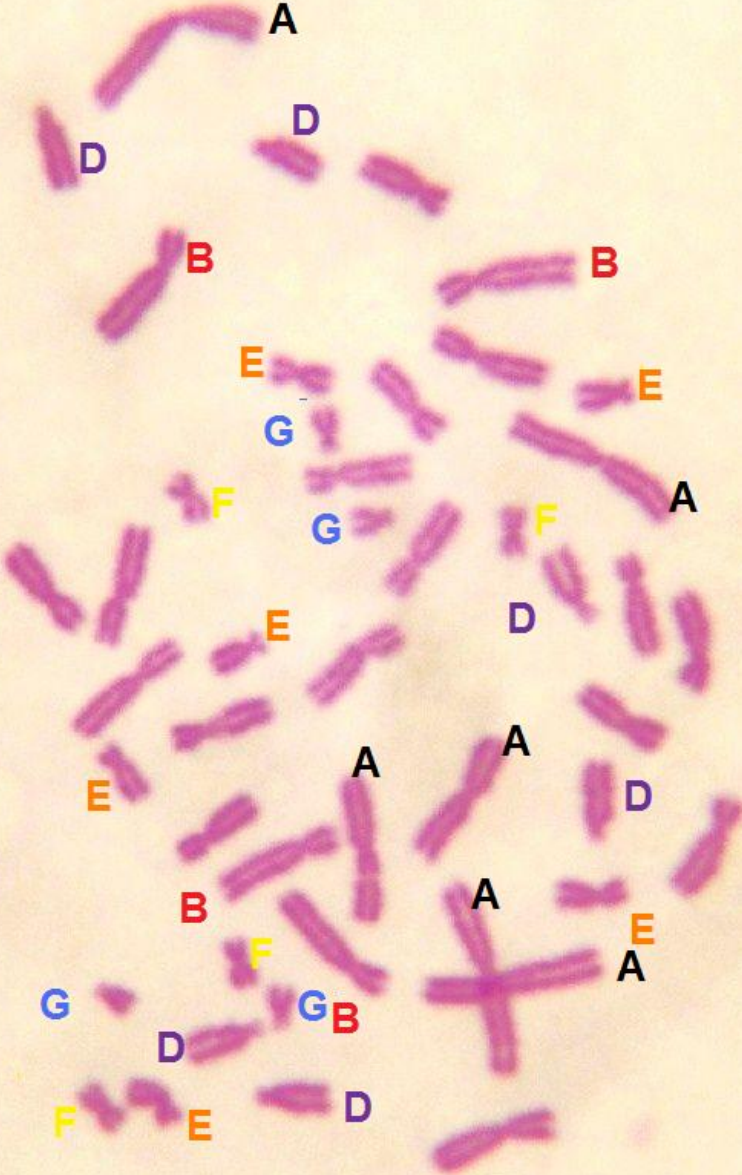
Localiza la posición de los cromosomas del grupo E:

➤ Tienen un tamaño mas pequeño que los cromosomas del grupo D y mayor que los del grupo F.

➤ Hay un par metacéntrico (cruz más grande que los F).

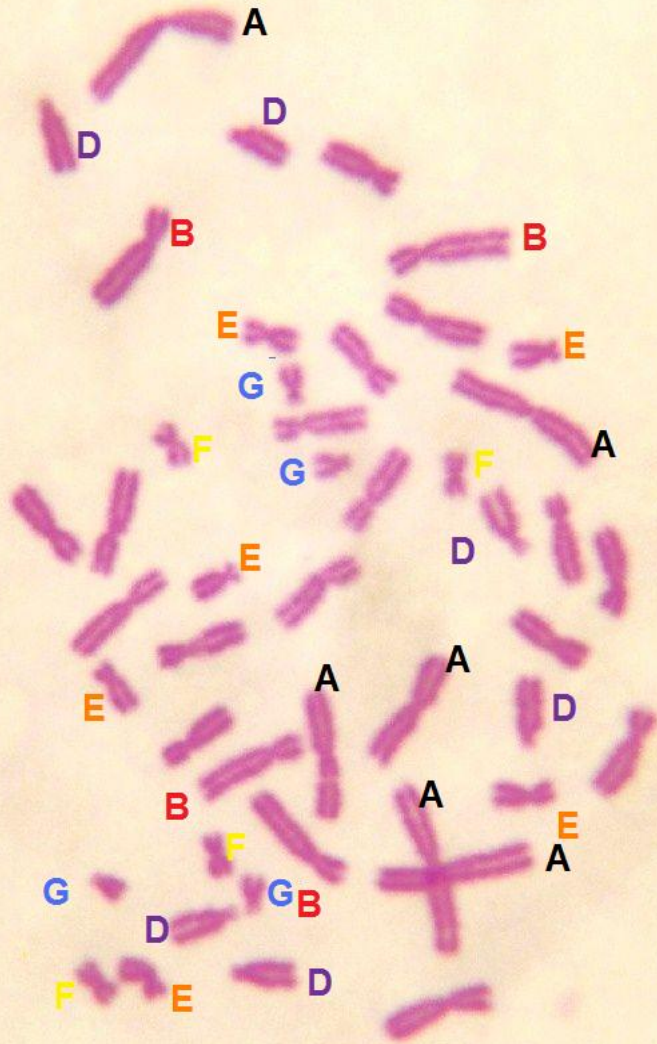
➤ Dos pares submetacéntricos.

C6883





C6883

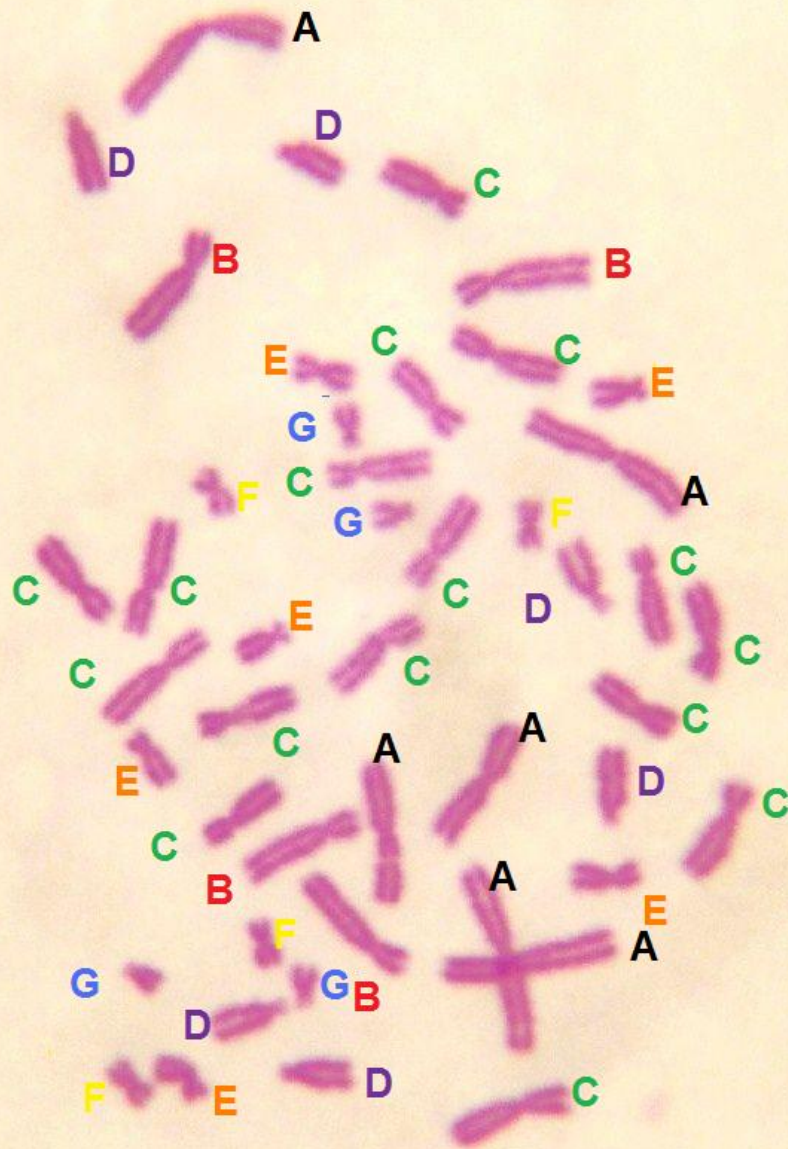


Localiza la posición de los cromosomas del grupo C.

- Todos los cromosomas que quedan son del grupo C.
- Si es una mujer: tendrá 4 G y 16 C.
- Si es un varón: 5 G y 15 C.

¿Qué crees que es?

C6883



Esta metafase pertenece a una mujer, normal.

**46, XX.**